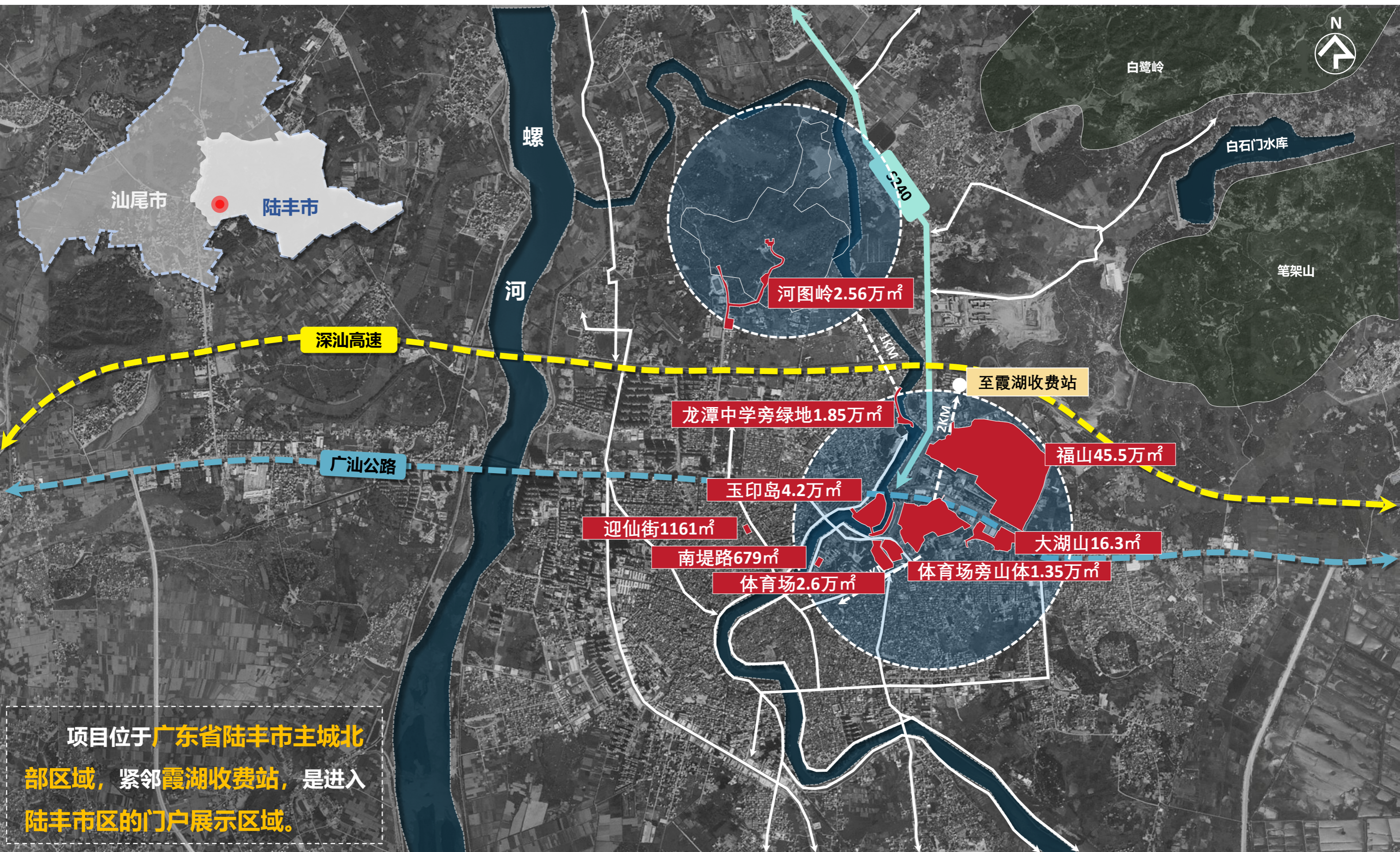


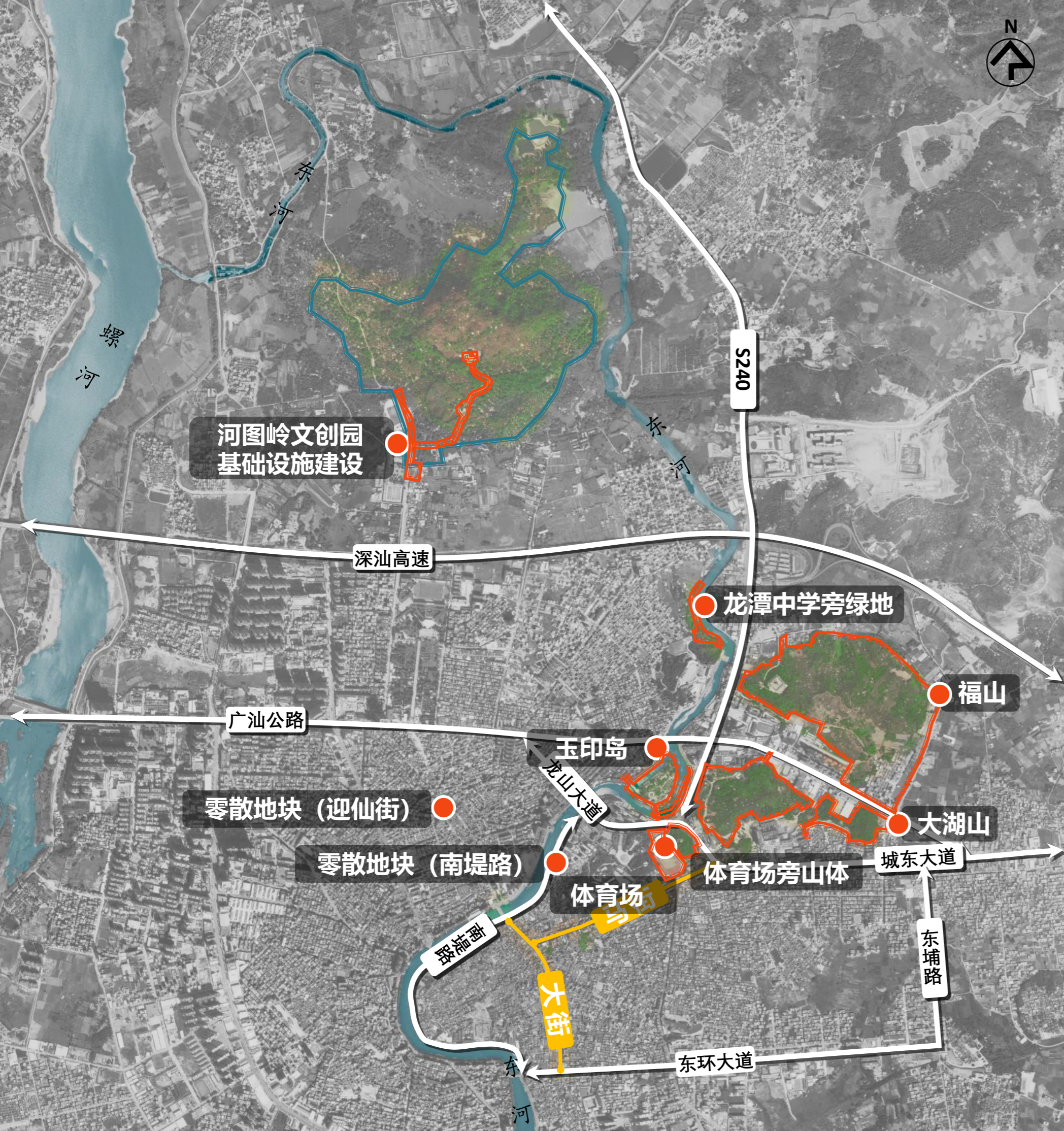
规划研究范围总图



项目位于广东省陆丰市主城区北部区域，紧邻霞湖收费站，是进入陆丰市区的门户展示区域。

一期实施范围总图

概 况



环境综合整治

玉印岛环境整治 (4.2万m²)

福山环境整治 (45.5万m²)

大湖山环境整治 (16.3万m²)

体育场旁山体环境整治 (1.35万m²)

体育场环境整治 (2.6万m²)

龙潭中学旁绿地环境整治 (1.85万m²)

河图岭文创园基础设施建设 (2.56万m²)

零散地块环境整治 (1840m²)