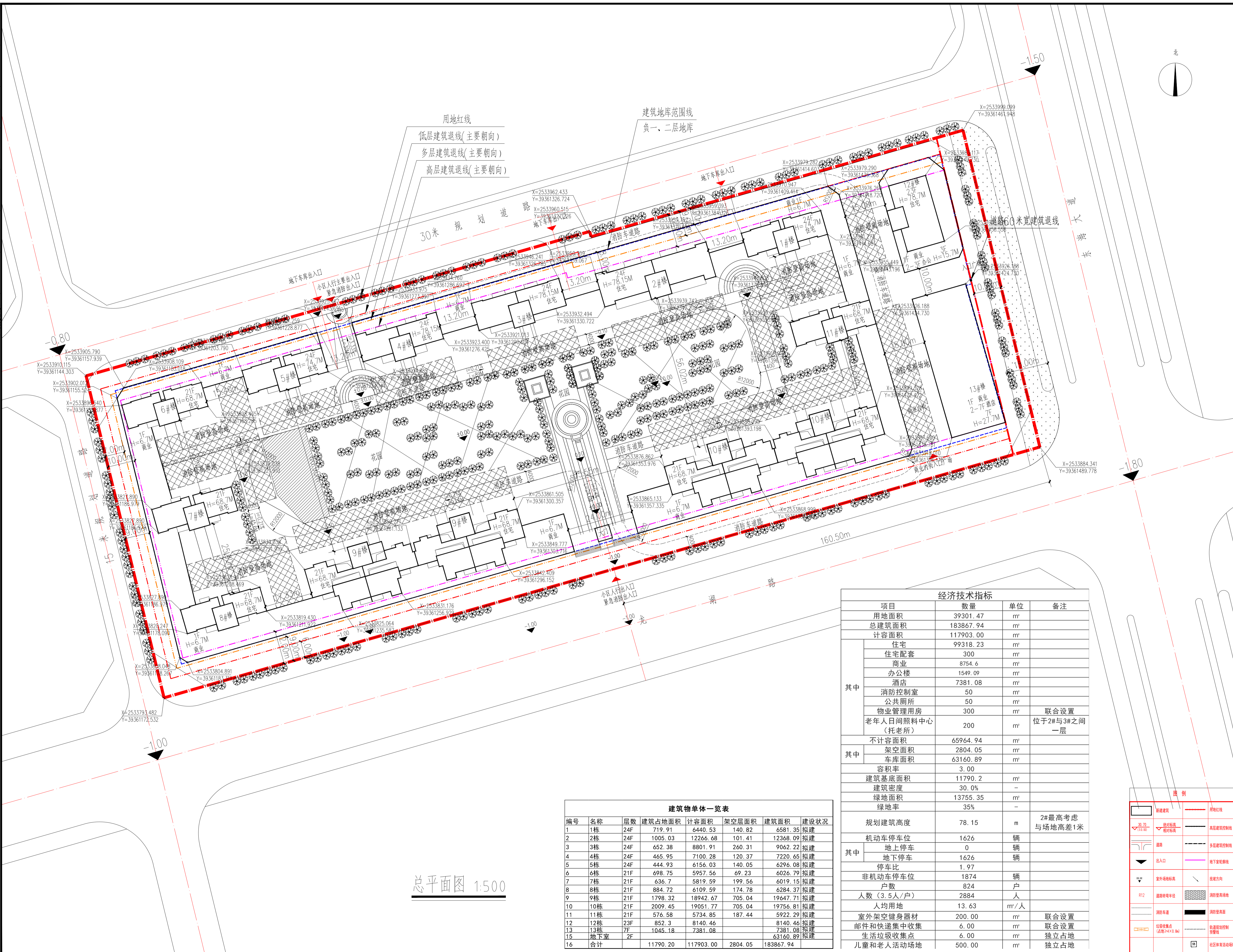




经济技术指标				
项目	数量	单位	备注	
用地面积	39301.47	m ²		
总建筑面积	183867.94	m ²		
计容面积	117903.00	m ²		
其中	住宅	99318.23	m ²	
	住宅配套	300	m ²	
	商业	8754.6	m ²	
	办公楼	1549.09	m ²	
	酒店	7381.08	m ²	
	消防控制室	50	m ²	
	公共厕所	50	m ²	
	物业管理用房	300	m ²	联合设置
	老年人日间照料中心（托老所）	200	m ²	位于2#与3#之间一层
不计容面积	65964.94	m ²		
其中	架空面积	2804.05	m ²	
	车库面积	63160.89	m ²	
容积率	3.00			
建筑基底面积	11790.2	m ²		
建筑密度	30.0%	-		
绿地面积	13755.35	m ²		
绿地率	35%	-		
规划建筑高度	78.15	m	2#最高考虑与场地高差1米	
机动车停车位	1626	辆		
其中	地上停车	0	辆	
	地下停车	1626	辆	
停车比	1.97			
非机动车停车位	1874	辆		
户数	824	户		
人数（3.5人/户）	2884	人		
人均用地	13.63	m ² /人		
室外架空健身器材	200.00	m ²	联合设置	
邮件和快递集中收集	6.00	m ²	联合设置	
生活垃圾收集点	6.00	m ²	独立占地	
儿童和老人活动场地	500.00	m ²	独立占地	

建筑物单体一览表							
编号	名称	层数	建筑占地面积	计容面积	架空层面积	建筑面积	建设状况
1	1栋	24F	719.91	6440.53	140.82	6581.35	拟建
2	2栋	24F	1005.03	12266.68	101.41	12368.09	拟建
3	3栋	24F	652.38	8801.91	260.31	9062.22	拟建
4	4栋	24F	465.95	7100.28	120.37	7220.65	拟建
5	5栋	24F	444.93	6156.03	140.05	6296.08	拟建
6	6栋	21F	698.75	5957.56	69.23	6026.79	拟建
7	7栋	21F	636.7	5819.59	199.56	6019.15	拟建
8	8栋	21F	884.72	6109.59	174.78	6284.37	拟建
9	9栋	21F	1798.32	18942.67	705.04	19647.71	拟建
10	10栋	21F	2009.45	19051.77	705.04	19756.81	拟建
11	11栋	21F	576.58	5734.85	187.44	5922.29	拟建
12	12栋	23F	852.3	8140.46		8140.46	拟建
13	13栋	7F	1045.18	7381.08		7381.08	拟建
15	地下室	_2F				63160.89	拟建
16	合计		11790.20	117903.00	2804.05	183867.94	

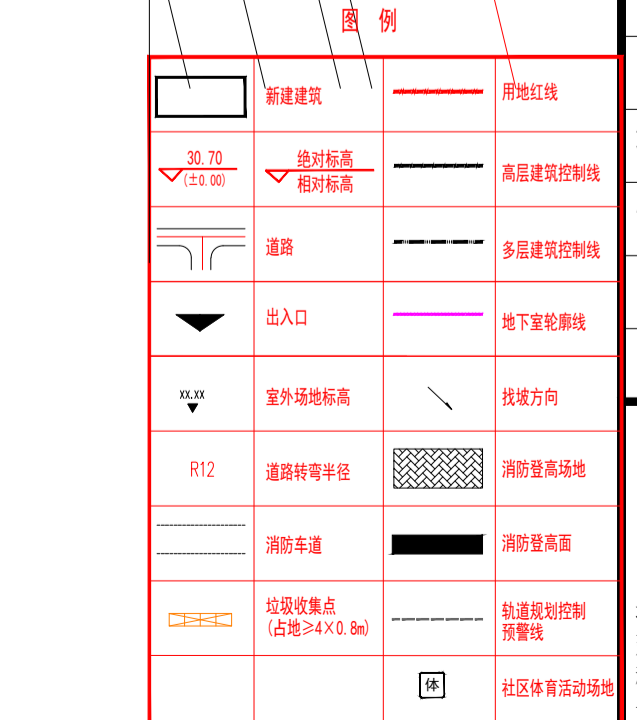
专业名称：给排水
 专业日期：2020.06
 专业名称：建筑、结构、给排水



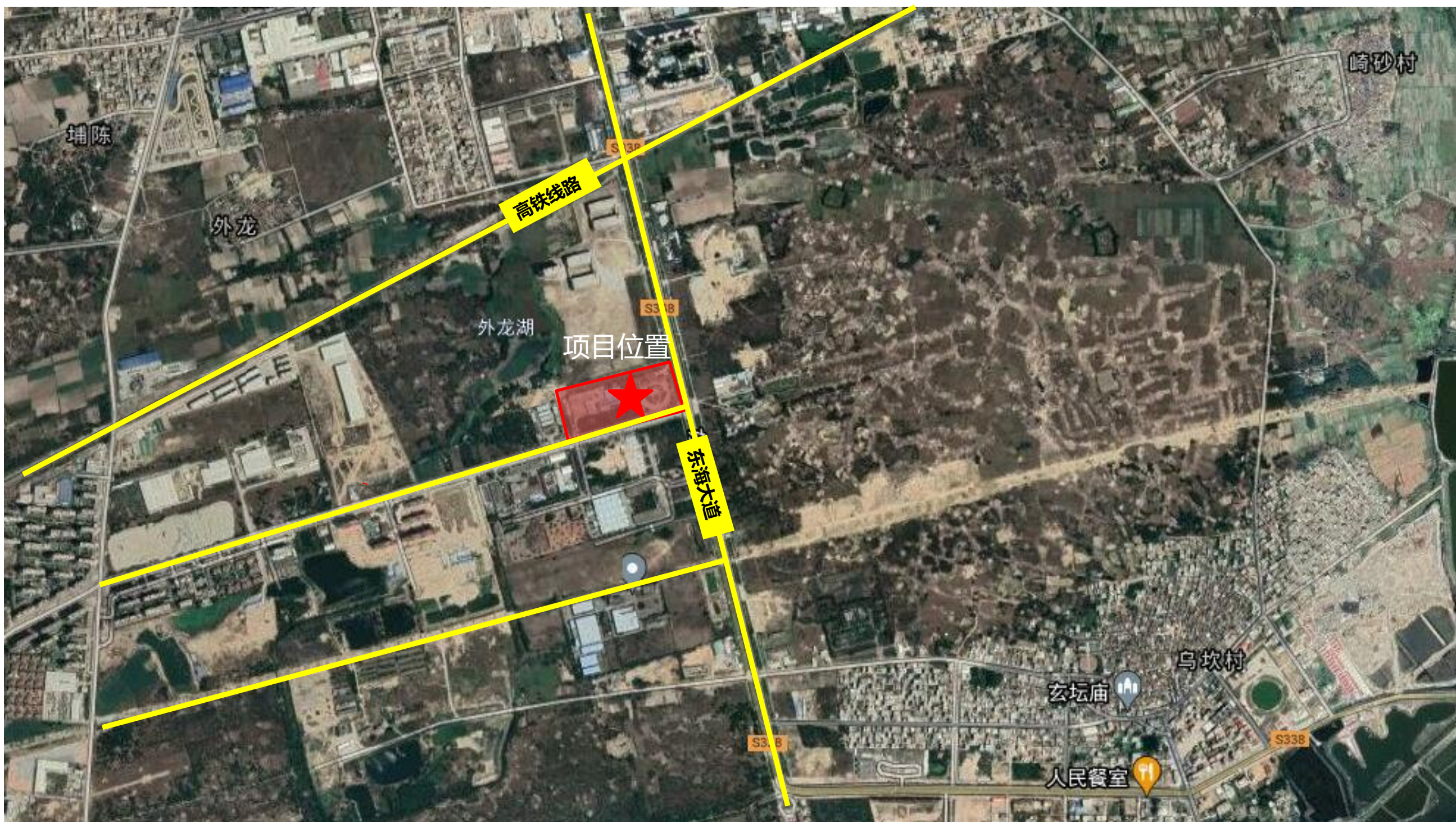
总平面图 1:500

编号	名称	层数	建筑占地面积	计容面积	架空层面积	建筑面积	建设状况
1	1栋	24F	719.91	6440.53	140.82	6581.35	拟建
2	2栋	24F	1005.03	12266.68	101.41	12368.09	拟建
3	3栋	24F	652.38	8801.91	260.31	9062.22	拟建
4	4栋	24F	465.95	7100.28	120.37	7220.65	拟建
5	5栋	24F	444.93	6156.03	140.05	6296.08	拟建
6	6栋	21F	698.75	5957.56	69.23	6026.79	拟建
7	7栋	21F	636.7	5819.59	199.56	6019.15	拟建
8	8栋	21F	884.72	6109.59	174.78	6284.37	拟建
9	9栋	21F	1798.32	18942.67	705.04	19647.71	拟建
10	10栋	21F	2009.45	19051.77	705.04	19756.81	拟建
11	11栋	21F	576.58	5734.85	187.44	5922.29	拟建
12	12栋	23F	852.3	8140.46		8140.46	拟建
13	13栋	7F	1045.18	7381.08		7381.08	拟建
15	地下室	2F				63160.89	拟建
16	合计		11790.20	117903.00	2804.05	183867.94	

项目	数量	单位	备注
用地面积	39301.47	m²	
总建筑面积	183867.94	m²	
计容面积	117903.00	m²	
其中			
住宅	99318.23	m²	
住宅配套	300	m²	
商业	8754.6	m²	
办公楼	1549.09	m²	
酒店	7381.08	m²	
消防控制室	50	m²	
公共厕所	50	m²	
物业管理用房	300	m²	联合设置
老年人日间照料中心 (托老所)	200	m²	位于2#与3#之间一层
不计容面积	65964.94	m²	
其中			
架空面积	2804.05	m²	
车库面积	63160.89	m²	
容积率	3.00		
建筑基底面积	11790.2	m²	
建筑密度	30.0%		
绿地面积	13755.35	m²	
绿地率	35%		
规划建筑高度	78.15	m	2#最高考虑与场地高差1米
机动车停车位	1626	辆	
其中			
地上停车	0	辆	
地下停车	1626	辆	
停车比	1.97		
非机动车停车位	1874	辆	
户数	824	户	
人数 (3.5人/户)	2884	人	
人均用地	13.63	m²/人	
室外架空健身器材	200.00	m²	联合设置
邮件和快递集中收集	6.00	m²	联合设置
生活垃圾收集点	6.00	m²	独立占地
儿童和老人活动场地	500.00	m²	独立占地



资质等级 城乡规划编制资质 乙级 相关专业：(1)建筑、20万常住人口以下城市总体规划的编制；(2)建筑、20万常住人口以下城市总体规划的编制；(3)建筑、20万常住人口以下城市总体规划的编制；(4)建筑、20万常住人口以下城市总体规划的编制；(5)建筑、20万常住人口以下城市总体规划的编制。
图名 DRAWING TITLE 总平面图 图纸编号 ZS-01 SHEET NO. 版次 1 专业 建筑 NO. of Change Drawing Type 图幅 A1 日期 2020.06 DATE 建设单位 陆丰市恒京置业有限公司 项目名称 陆丰京景名城项目 子项名称
工程编号 PROJECT NO. 审定 林文松 CHECKED BY 审核 许兰启 许静 APPROVED BY 项目负责人 许兰启 许静 PROJECT CHIEF 专业负责人 许兰启 许静 SPECIALTY CHIEF 校对 闫美静 闫美静 REVIEWED BY 设计 陈那俊 陈那俊 DESIGN BY 深圳市鹏之艺 建筑设计有限公司 Shen Zhen PENGZHIYI Architecture Design CO.,LTD. 城乡规划编制乙级、证书编号：(粤)城规编(142022)号 建筑行业建筑工程专业、市政公用工程(道路工程、排水工程、给水工程)乙级、风景园林工程专项乙级、 证书编号：1224402028
规划·建筑·市政·景观 设计机构



本项目位于东海大道西侧，地块方正。高铁线路南侧。

