

陆丰市畜禽养殖禁养区调整方案图件 制作说明

二〇二二年十月

目 录

一、背景	1
二、图件制作思路	2
三、图件制作依据	2
四、畜禽养殖禁养区基本范围及矢量图	3
(一) 畜禽养殖禁养区类型	4
1、饮用水源保护区	4
2、城镇居民区、文化教育科学研究区等人口集中区	10
3、自然保护区、风景名胜区	12
4、除以上法律、法规规定的其他禁止养殖区域	15
(二) 陆丰市畜禽养殖禁养区范围	17
(三) 畜禽养殖禁养区面积	20
五、畜禽养殖禁养区调整前后情况对比	22
(一) 调整前后划定范围和依据的对比	22
(二) 调整后面积和空间分布的对比	22
附件	29
附件 1 陆丰市主要规模化畜禽养殖场清单	29
附件 2 陆丰市畜禽养殖场分布图	46
附件 3 陆丰市畜禽养殖禁养区主要拐点坐标表	47
附件 4 陆丰市畜禽养殖禁养区主要拐点分布图	64
附件 5 《陆丰市畜禽养殖禁养区调整方案》	65

一、背景

2019年9月，为全力保障生猪供应、科学管控生猪养殖，生态环境部、农业农村部联合印发了《关于严格规范禁养区划定和管理》的通知，明确规定“除饮用水水源保护区、风景名胜区、自然保护区的核心区和缓冲区，城镇居民区、文化教育科学研究区等人口集中区域及法律法规规定的其他禁止养殖区域之外，不得划定禁养区”。同时，根据生态环境部、广东省生态环境保护厅关于畜禽养殖禁养区划定方案调整落实情况调度要求，各地须于2020年2月28日前印发实施畜禽养殖禁养区划定调整方案。为此，陆丰市根据文件精神和工作需求制定了《陆丰市畜禽养殖禁养区调整方案》，并于2020年2月27日由陆丰市人民政府办公室发布实施（陆府办〔2020〕2号）。方案将饮用水源保护区、自然保护区、风景名胜区及居民区、文化教育科学研究区等人口集中区域划为畜禽禁养区。但由于编制时间紧、任务重，技术支撑力量不足等原因，方案相关配套图件未能及时编制，对畜禽养殖禁养区的科学划定和后续管理工作造成一定影响。

与此同时，为贯彻落实广东省委、省政府决策部署，进一步规范全省畜禽养殖禁养区管理，科学规划养殖用地，促进全省生猪、家禽转型升级、高质量发展，2020年5月，广东省生态环境厅、广东省农业农村厅、广东省自然资源厅联合下发了《广东省生态环境厅 广东省农业农村厅 广东省自然资源厅关于做好畜禽养殖禁养区矢量化边界图制定工作的通知》（粤环函〔2020〕237号），要求各地级以上市要

组织所辖县（市、区）抓紧开展禁养区矢量化边界图的制定工作。

为此，为响应国家和省的要求，进一步规范优化全市畜禽养殖业生产布局，促进生猪生产健康、有序发展，同时最大限度减少环境污染，改善生态环境质量，切实保障人民群众身体健康，亟需配套编制全市的畜禽养殖禁养区“一张图”。

二、图件制作思路

根据《陆丰市畜禽养殖禁养区调整方案》划定的禁养区范围和涵盖区域类型，进行数据、图件准备、资料收集与处理，结合本地实际，利用数据处理系统将图件数据进行叠加、整合，形成陆丰市畜禽养殖禁养区边界并落图。同时，按规定征求相关部门意见、通过专家评审并修改完善后形成全市畜禽养殖禁养区“一张图”。

三、图件制作依据

- 1、《中华人民共和国环境保护法》（2014年修订版）
- 2、《中华人民共和国水污染防治法》（2017年修订版）
- 3、《中华人民共和国畜牧法》（2015年）
- 4、《中华人民共和国动物防疫法》（2019年）
- 5、《畜禽规模养殖污染防治条例》（国务院643号令）
- 6、《国务院办公厅关于稳定生猪生产促进转型升级的意见》（2019年）
- 7、《饮用水水源保护区划分技术规范》(HJ/T 338-2018)
- 8、《畜禽养殖业污染防治技术规范》（HJ/T81—2001）

- 9、《畜禽养殖禁养区划定技术指南》（2016年）
- 10、《建设项目环境影响评价分类管理名录》（2021年）
- 11、《广东省环境保护条例》（2018年修订版）
- 12、《广东省饮用水源水质保护条例》（2018年修订版）
- 13、《畜禽养殖业污染物排放标准》（DB44/631—2009）
- 14、《动物防疫条件审查办法》（2010年）
- 15、《广东省水污染防治行动计划实施方案》（2015年）
- 16、《广东省生态环境厅 广东省农业农村厅关于开展广东省畜禽养殖禁养区划定情况排查的通知》（环办土壤[2019]55号）
- 17、《广东省生态环境厅 广东省农业农村厅 广东省自然资源厅关于做好畜禽养殖禁养区矢量化边界图制定工作的通知》（粤环函〔2020〕237号）
- 18、《汕尾市部分饮用水水源保护区调整方案》（2019年）
- 19、《汕尾市“三线一单”生态环境分区管控方案》（2021年）
- 20、《陆丰市畜禽养殖禁养区调整方案》（2020年）
- 21、其他有关法律法规和技术规范

四、畜禽养殖禁养区基本范围及矢量图

本图件制作主要根据《陆丰市畜禽养殖禁养区调整方案》，并按照《广东省生态环境厅 广东省农业农村厅关于开展广东省畜禽养殖禁养区划定情况排查的通知》（环办土壤〔2019〕55号）和《广东省生态环境厅 广东省农业农村

厅《广东省自然资源厅关于做好畜禽养殖禁养区矢量化边界图制定工作的通知》（粤环函〔2020〕237号）要求，对纳入畜禽养殖禁养区的基本范围进行优化调整，主要包括饮用水源保护区、城镇居民区、文化教育科学研究区等人口集中区、自然保护区和风景名胜区、其他禁止养殖区域等。

通过现场勘察，充分收集饮用水水源保护区、风景名胜区、自然保护区的核心区和缓冲区等区域的批复矢量边界以及最新土地利用现状和规划数据，衔接并确定城镇居民区、文化教育科学研究区等人口集中边界。同时，除以上禁止养殖区域外，为全面落实《广东省水生态环境保护“十四五”规划》（粤环函〔2021〕652号）《汕尾市“三线一单”生态环境分区管控方案》（2021年）下达汕尾陆丰市“十四五”国控断面地表水质量考核目标（乌坎国考断面水质达到Ⅲ类、东溪水闸达到Ⅲ类），进一步加大乌坎、东溪水闸国考断面水质达标攻坚力度，将乌坎断面对应河段干流及支流两岸500米直线距离范围内的区域划定畜禽禁养区，并将以上几类区域整合、叠加处理后形成畜禽养殖禁养区分布范围。

（一）畜禽养殖禁养区类型

1、饮用水源保护区

划入陆丰市畜禽养殖禁养区的集中式饮用水源保护区包括：龙潭干渠-巷口水库-尖山水库市县级饮用水源保护区、龙潭水库市县级饮用水源保护区、螺河（陆丰市段）饮用水水源保护区、新响水库乡镇级饮用水水源保护区、螺河(大安

段)乡镇级饮用水水源保护区、箬投围水库乡镇级饮用水水源保护区、高塘长桥溪乡镇级饮用水水源保护区、大肚山渠乡镇级饮用水水源保护区、陂沟河饮用水水源保护区、八万河(博美段)乡镇级饮用水水源保护区。此外,根据《关于推进乡镇及以下集中式饮用水水源地生态环境保护工作的指导意见》(粤环函〔2019〕1111号)及陆丰市饮用水水源保护区调整最新成果,新增八万河八万镇双派村段饮用水水源保护区、螺河八万镇下葫村饮用水水源保护区、龙潭河陂洋镇龙潭村格仔肚山饮用水水源保护区、龙潭河陂洋镇双坑村段饮用水水源保护区、鳗鱼山水库饮用水水源保护区(陆丰市辖内范围)、虎陂水库饮用水水源保护区、螺河西南镇石良村段水源地、螺河河东段饮用水水源保护区、龙潭河陂洋镇古寨村段饮用水水源保护区为陆丰市畜禽养殖禁养区,详情如表 4.1-1 所示。其中由于龙潭水库市县级饮用水水源保护区、龙潭河陂洋镇双坑村段饮用水水源保护区范围涉及陆丰和揭阳两市,螺河西南镇石良村段水源地同时涉及海丰县,只纳入属于陆丰市部分划定为畜禽养殖禁养区范围。具体的批复文件分别为:《广东省人民政府关于调整汕尾市部分饮用水水源保护区的批复》(粤府函〔2019〕271号)和《广东省人民政府关于印发部分市乡镇集中式饮用水水源保护区划分方案的通知》(粤府函〔2015〕17号)。饮用水水源保护区分布如图 4.1-1 所示。

表 4.1-1 陆丰市饮用水水源保护区划定情况汇总

序号	名称	划定依据	批复面积 (km ²)	禁养区面积 (km ²)	数据或矢 量化比例	备注
1	龙潭干渠-巷口水库-尖山水库市县级饮用水水源保护区	广东省人民政府关于调整汕尾市部分饮用水源保护区的批复粤府函〔2019〕271号	12.86	12.06	1: 10000	涉及揭阳市,只纳入陆丰市内范围
2	龙潭水库市县级饮用水水源保护区	广东省人民政府关于调整汕尾市部分饮用水源保护区的批复粤府函〔2019〕271号	57.23	21.45	1: 10000	
3	螺河(陆丰市段)饮用水水源保护区	广东省人民政府关于调整汕尾市部分饮用水源保护区的批复粤府函〔2019〕271号	17.36	17.36	1: 10000	
4	新响水库乡镇级饮用水水源保护区	广东省人民政府关于印发部分市乡镇集中式饮用水源保护区划分方案的通知粤府函〔2015〕17号	2.66	2.66	1: 10000	
5	螺河(大安段)乡镇级饮用水水源保护区	广东省人民政府关于印发部分市乡镇集中式饮用水源保护区划分方案的通知粤府函〔2015〕17号	9.38	9.38	1: 10000	
6	霖投围水库乡镇级饮用水水源保护区	广东省人民政府关于调整汕尾市部分饮用水源保护区的批复粤府函〔2019〕271号	12.23	12.23	1: 10000	
7	高塘长桥溪乡镇级饮用	广东省人民政府关于印发部分	4.57	4.57	1: 10000	

	水水源保护区	市乡镇集中式饮用水源保护区划分方案的通知粤府函〔2015〕17号				
8	大肚山渠乡镇级饮用水水源保护区	广东省人民政府关于印发部分市乡镇集中式饮用水源保护区划分方案的通知粤府函〔2015〕17号	0.31	0.31	1: 10000	
9	陂沟河饮用水水源保护区	广东省人民政府关于调整汕尾市部分饮用水源保护区的批复粤府函〔2019〕271号	1.53	1.53	1: 10000	
10	八万河（博美段）乡镇级饮用水源保护区	广东省人民政府关于调整汕尾市部分饮用水源保护区的批复粤府函〔2019〕271号	7.03	7.03	1: 10000	
11	八万河八万镇双派村段饮用水水源保护区	/	1.73	1.73	1: 10000	
12	螺河八万镇下葫村饮用水水源保护区	/	0.10	0.10	1: 10000	
13	龙潭河陂洋镇龙潭村格子肚山饮用水水源保护区	/	0.07	0.07	1: 10000	
14	龙潭河陂洋镇双坑村段饮用水水源保护区	/	1.80	1.60	1: 10000	涉及揭阳市，只纳入陆丰市内范围

15	鳗鱼山水库饮用水水源保护区（陆丰市辖内范围）	/	0.07	0.07	1: 10000	
16	虎陂水库饮用水水源保护区	/	1.81	1.81	1: 10000	
17	螺河西南镇石良村段水源	/	1.63	1.56	1: 10000	涉及海丰县，只纳入陆丰市内范围
18	螺河河东段饮用水水源保护区	/	0.37	0.37	1: 10000	
19	龙潭河陂洋镇古寨村段饮用水水源保护区	/	0.35	0.35	1: 10000	

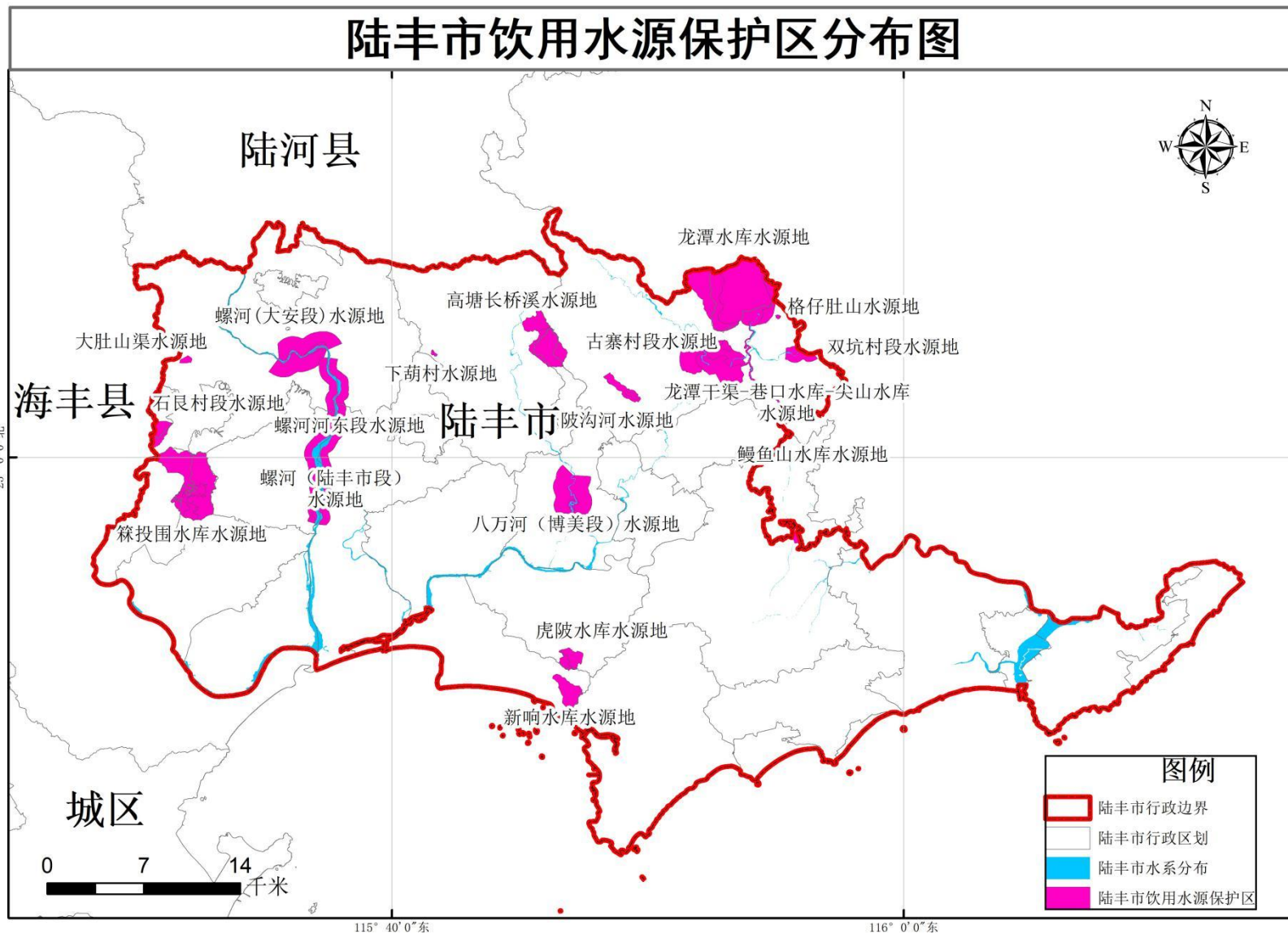


图 4.1-1 陆丰市饮用水水源保护区分布图

2、城镇居民区、文化教育科学研究区等人口集中区

陆丰市划入畜禽养殖禁养区的城镇居民区和文化教育科学研究区主要包括：东海街道、河西街道、城东街道、大安镇、西南镇、潭西镇、上英镇、金厢镇、博美镇、桥冲镇、内湖镇、八万镇、陂洋镇、南塘镇、碣石镇、湖东镇、甲子镇、甲东镇、甲西镇、河东镇、铜锣湖农场、大安农场居民区、星都经济开发区、文化教育科学研究区等人口集中区。划定范围主要依据 2018 年陆丰市土地利用现状中的“城市”、“建制镇”范围、陆丰市中心城区规划范围、2010-2020 年土地利用总体规划中的“城镇建设用地”范围，并结合谷歌卫星影像进行校核后形成的城镇居民区、文化教育科学研究区等人口集中区范围，分布图见图 4.1-2 所示。

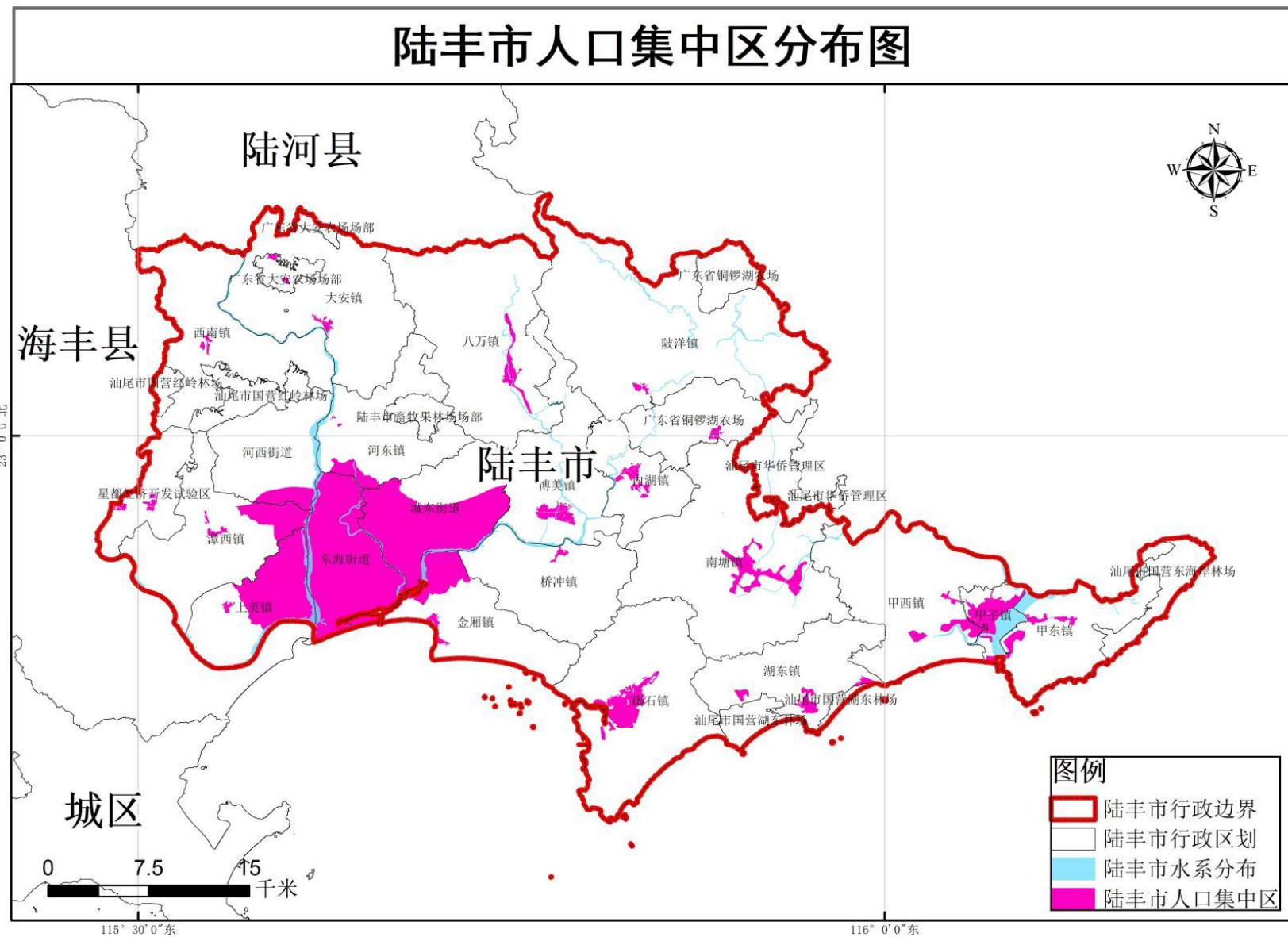


图 4.1-2 陆丰市人口集中区分布图

3、自然保护区、风景名胜区

陆丰市自然保护地划入禁养区类型包括自然保护区的核心区和缓冲区，风景名胜区。汕尾市于 2019 年开始进行自然保护地优化整合工作，陆丰市部分自然保护地在数量及范围上均有调整，取消了陆丰市碣石湾自然保护区。根据自然保护地整合优化调整后范围最新成果，陆丰市自然保护区包括：汕尾陆丰陂洋土沉香县级自然保护区、汕尾陆丰三溪水候鸟县级自然保护区，风景名胜区包括：玄武山-金厢滩风景名胜区，详情见表 4.1-2，具体分布情况见图 4.1-3。

表 4.1-2 陆丰市自然保护区汇总

序号	名称	划定依据	批复面积 (km ²)	禁养区面积 (km ²)	图件来源	数据或矢量化比例	备注
1	汕尾陆丰陂洋土沉香县级自然保护区核心区和缓冲区	广东省陆丰市人民政府关于设立陆丰市三个自然保护区的函	0.67	0.67	林业部门	1: 10000	目前禁养区面积衔接了汕尾市自然保护地整合优化调整后最新范围,该范围暂未获批,后期将衔接最终调整后成果。
2	汕尾陆丰三溪水候鸟县级自然保护区核心区和缓冲区	广东省陆丰市人民政府关于设立陆丰市三个自然保护区的函	8.30	11.55	林业部门	1: 10000	
3	玄武山_金厢滩风景名胜	关于公布我省第二批省级风景名胜区的通知	30.00	21.47	林业部门	1: 10000	

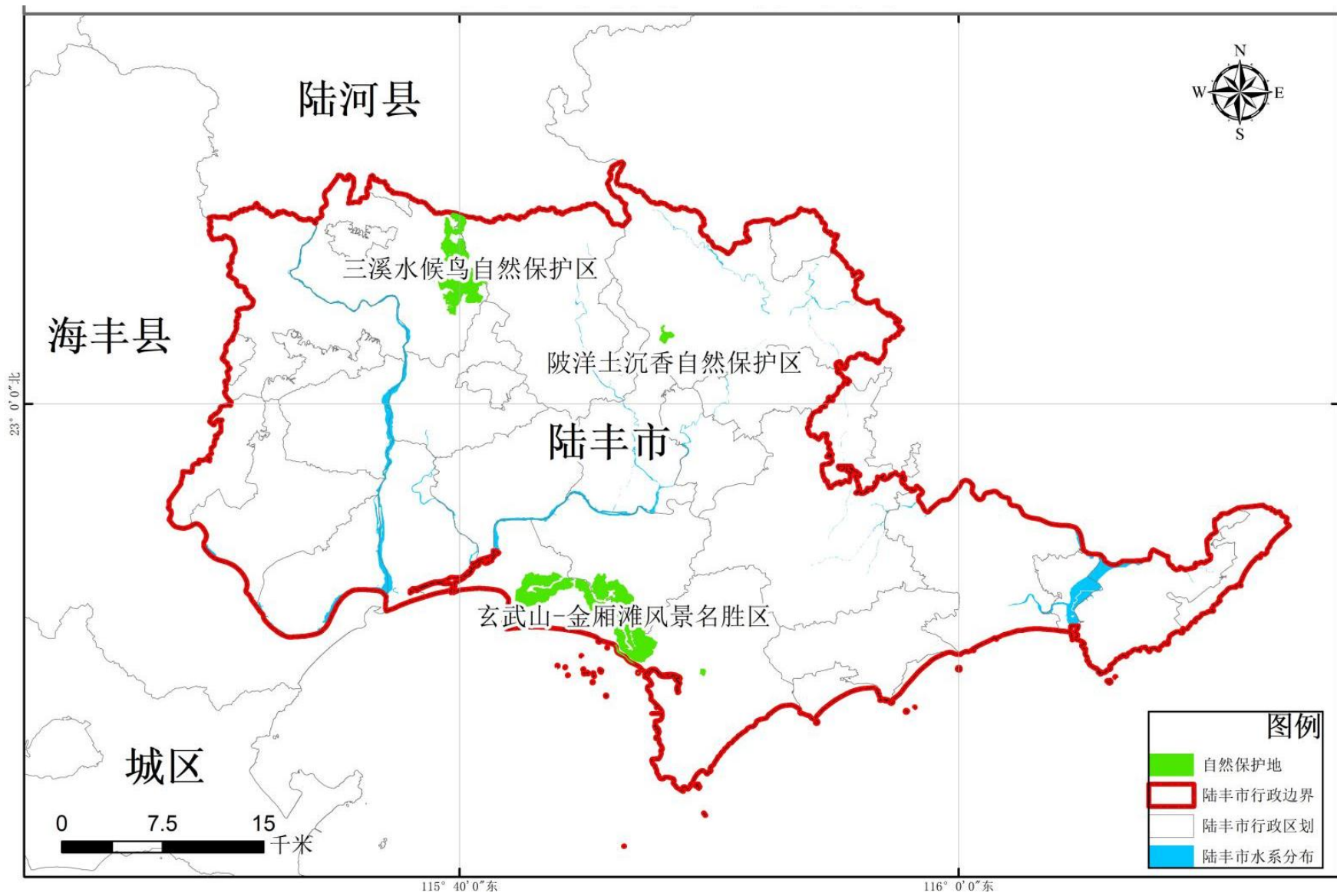


图 4.1-3 陆丰市自然保护区、风景名胜区分布图

4、除以上法律、法规规定的其他禁止养殖区域

除以上法律、法规规定的禁止养殖区域外，根据《广东省水污染防治行动计划实施方案》下达汕尾陆丰市 2020 年污染防治攻坚战约束性指标考核目标，乌坎、东溪国考断面水质要达到Ⅲ类标准，为此，将该两个断面对应河段乌坎河、东溪河干流及支流两岸 500 米直线距离范围内的区域划定畜禽禁养区。乌坎河、东溪河干流河段范围根据汕尾市“三线一单”中“汕尾市江河湖库岸线划定核对后底图”的乌坎河、东溪河干流数据确定，支流河段范围为乌坎河、东溪河环境承载能力和污染物排放总量控制要求下，所划定的主要排污支流，具体分布情况见图 4.1-4。

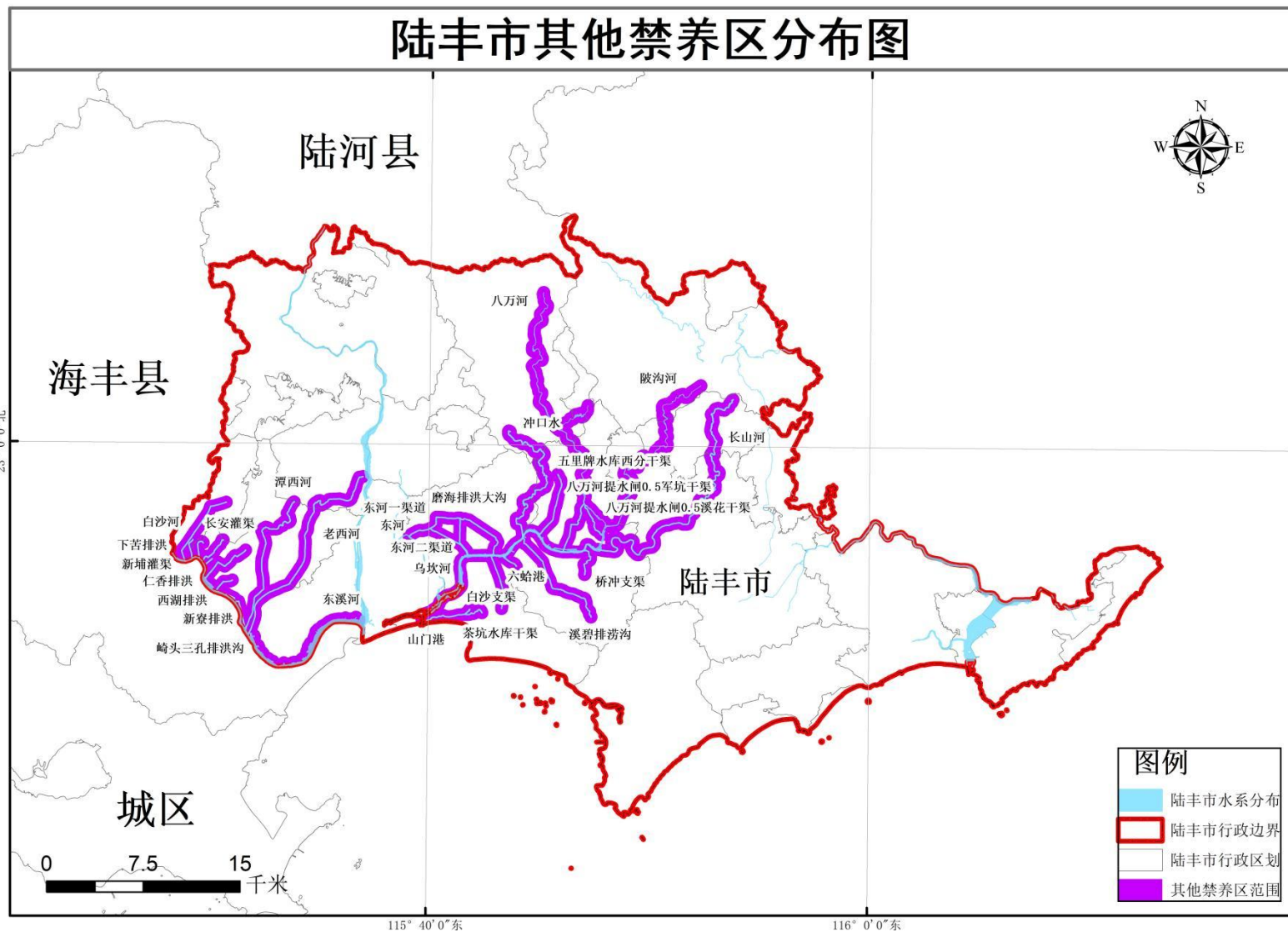


图 4.1-4 陆丰市其他畜禽养殖禁养区分布图

（二）陆丰市畜禽养殖禁养区范围

将上述几类区域进行数据、图件的准备、资料的收集与处理，结合本地实际，利用数据处理系统（采用 arcGIS 软件，2000 国家大地坐标系）将图件数据进行叠加、整合，形成陆丰市畜禽养殖禁养区边界并落图，并最终编制成陆丰市畜禽养殖禁养区范围矢量图，如图 4.2-1 所示。

综上，陆丰市畜禽养殖禁养区范围如下：

（1）饮用水源保护区：陆丰市饮用水源保护区包括龙潭干渠-巷口水库-尖山水库市县级饮用水源保护区、龙潭水库市县级饮用水源保护区、螺河（陆丰市段）饮用水水源保护区、新响水库乡镇级饮用水水源保护区、螺河(大安段)乡镇级饮用水水源保护区、箬投围水库乡镇级饮用水水源保护区、高塘长桥溪乡镇级饮用水水源保护区、大肚山渠乡镇级饮用水水源保护区、陂沟河饮用水水源保护区、八万河（博美段）乡镇级饮用水水源保护区、八万河八万镇双派村段饮用水水源保护区、螺河八万镇下葫村饮用水水源保护区、龙潭河陂洋镇龙潭村格仔肚山饮用水水源保护区、龙潭河陂洋镇双坑村段饮用水水源保护区、鳗鱼山水库饮用水水源保护区（陆丰市辖内范围）、虎陂水库饮用水水源保护区、螺河西南镇石良村段水源地、螺河河东段饮用水水源保护区、龙潭河陂洋镇古寨村段饮用水水源保护区范围。

（2）城镇居民区、文化教育科学研究区：东海街道、河西街道、城东街道、大安镇、西南镇、潭西镇、上英镇、金厢镇、博美镇、桥冲镇、内湖镇、八万镇、陂洋镇、南塘

镇、碣石镇、湖东镇、甲子镇、甲东镇、甲西镇、河东镇、铜锣湖农场、大安农场居民区、星都经济开发区、文化教育科学研究区等人口集中区边界范围。

(3) 自然保护区：包括汕尾陆丰陂洋土沉香县级自然保护区、汕尾陆丰三溪水候鸟县级自然保护区核心区和缓冲区范围。

(4) 风景名胜区：玄武山-金厢滩风景名胜区范围。

(5) 除以上法律、法规规定的其他禁止养殖区域：乌坎河（山门港、东河、东河二道渠、磨海排洪沟、六蛤港、东河-渠道、白沙支渠、溪碧排涝沟、冲口水、五里牌水库西分干渠、八万河提水闸 0.5 军坑干渠、桥冲支渠、八万河提水闸 0.5 溪花干渠、八万河、陂沟河、长山河、茶坑水库干渠）干流及支流两岸 500 米直线距离、东溪河干流及支流（老西河、潭西河、崎头排洪渠、崎头三孔排水沟、新寮村排洪渠、西湖排洪、仁香排水沟、新埔排洪、白沙河、下苦排洪）两岸 500 米直线距离范围内的区域范围。

(三) 畜禽养殖禁养区面积

根据上述畜禽养殖禁养区矢量范围，陆丰市畜禽养殖禁养区面积为 463.08 平方公里，占全市陆域面积的 27.25%；各镇街禁养区面积分布及占比如表 4.3-1 所示。

表 4.3-1 陆丰市各镇街禁养区面积分布及基本类型

序号	行政区划	类别	面积(平方公里)	主导功能类型	所属区域
1	碣石镇	禁养区	9.11	规划建成区及人口集中区	碣石镇建成区及人口集中区
2	桥冲镇	禁养区	25.63	主要流域	乌坎河
3	城东街道	禁养区	42.91	规划建成区及人口集中区	城东街道建成区及人口集中区
4	南塘镇	禁养区	14.86	规划建成区及人口集中区	南塘镇建成区及人口集中区
5	内湖镇	禁养区	12.23	规划建成区及人口集中区	内湖镇建成区及人口集中区、陂沟河
6	铜锣湖农场	禁养区	26.04	饮用水源保护区	龙潭水库饮用水水源保护区、陂沟河
7	博美镇	禁养区	39.43	饮用水源保护区	八万河(博美段)乡镇级饮用水源保护区、高塘长桥溪乡镇级饮用水水源保护区
8	陂洋镇	禁养区	28.27	饮用水源保护区	龙潭水库饮用水水源保护区、陂沟河饮用水水源保护区
9	大安镇	禁养区	17.37	自然保护区	汕尾陆丰三溪水候鸟县级自然保

					护区
10	大安农场居民区	禁养区	0.38	规划建成区及人口集中区	广东省大安农场场部建成区及人口集中区
11	星都经济开发试验区	禁养区	12.37	饮用水源保护区	白沙河、霖投围水库乡镇级饮用水水源保护区
12	河西街道	禁养区	12.58	饮用水源保护区	螺河（陆丰市段）饮用水水源保护区
13	西南镇	禁养区	8.24	饮用水源保护区	大肚山渠乡镇级饮用水水源保护区、螺河(大安段)乡镇级饮用水水源保护区、
14	八万镇	禁养区	24.60	饮用水源保护区	八万河八万镇双派村段饮用水水源保护区、八万河
15	河东镇	禁养区	8.05	饮用水源保护区	螺河（陆丰市段）饮用水水源保护区
16	金厢镇	禁养区	34.22	风景名胜区	玄武山_金厢滩风景名胜区
17	东海街道	禁养区	52.14	规划建成区及人口集中区	东海街道建成区及人口集中区
18	湖东镇	禁养区	2.43	规划建成区及人口集中区	湖东镇建成区及人口集中区
19	甲西镇	禁养区	2.98	规划建成区及人口集中区	甲西镇建成区及人口集中区
20	上英镇	禁养区	33.81	规划建成区及人口集中区	上英镇建成区及人口集中区
21	潭西镇	禁养区	46.46	主要流域	东溪河
22	甲子镇	禁养区	5.74	规划建成区及人口	甲子镇建成区及人口集中区

				集中区	
23	甲东镇	禁养区	2.29	规划建成区及人口集中区	甲东镇建成区及人口集中区
24	国营红岭林场	禁养区	0.94	饮用水源保护区	螺河西南镇石艮村段水源地
合计：陆丰市		禁养区	463.08	/	/

五、畜禽养殖禁养区调整前后情况对比

（一）调整前后划定范围和依据的对比

《陆丰市畜禽养殖功能区划分方案》（2018年）以及《陆丰市畜禽养殖禁养区调整方案》（2020年）划分了畜禽养殖禁养区基本范围，是在当时的背景下划定的。本次调整是根据国家、省相关要求进行了优化调整，有些禁养区被保留，有些被划出，有些则根据实际情况进行了调整和增补，具体调整和变化情况见表 5.1-1。

（二）调整后面积和空间分布的对比

调整前畜禽养殖禁养区划定面积为 781.59km²，占全市陆域面积的 46.71%；调整后的面积为 463.08km²，占全市陆域面积的 27.22%。调整前后的空间分布图比较结果见图 5.2-1。

表 5.1-1 调整前后禁养区变化情况对比

调整禁养区类型	调整前	调整后	划定和调整法律法规依据	调整情况说明
饮用水源保护区	<p>大肚山渠乡镇级饮用水源保护区、螺河(大安段)乡镇级饮用水源保护区、龙潭-尖山市县级饮用水源保护区、陆丰螺河市县级饮用水源保护区、霖投围乡镇级饮用水源保护区、八万河(博美段)乡镇级饮用水源保护区、八万河干流，总面积 94.28 平方千米</p>	<p>龙潭干渠-巷口水库-尖山水库市县级饮用水源保护区、龙潭水库市县级饮用水源保护区、螺河(陆丰市段)饮用水水源保护区、新响水库乡镇级饮用水水源保护区、螺河(大安段)乡镇级饮用水水源保护区、霖投围水库乡镇级饮用水水源保护区、高塘长桥溪乡镇级饮用水水源保护区、大肚山渠乡镇级饮用水水源保护区、陂沟河饮用水水源保护区、八万河(博美段)乡镇级饮用水水源保护区、八万河八万镇双派村段饮用水水源保护区、螺河八万镇下葫村饮用</p>	<p>依据一：《中华人民共和国畜牧法》 第四十条 禁止在下列区域内建设畜禽养殖场、养殖小区： (一) 生活饮用水的水源保护区，风景名胜区，以及自然保护区的核心区和缓冲区；</p> <p>依据二：《中华人民共和国水污染防治法》 第六十五条 禁止在饮用水水源一级保护区内新建、改建、扩建与供水设施和保护水源无关的建设项目；已建成的与供水设施和保护水源无关的建设项目，由县级以上人民政府责令拆除或者关闭。 第六十六条 禁止在饮用水水源二级保护区内新建、改建、扩建排放污染物的建设项目；已建成的排放污染物的建设项目，由县级以上人民政府责令拆除或者关闭。</p> <p>依据三：《畜禽规模养殖污染防治条例》 第十一条 禁止在下列区域内建设畜禽养殖场、养殖小区： (一) 饮用水水源保护区，风景名胜区；</p> <p>依据四：《畜禽养殖禁养区划定技术指南》 5 划定范围 5.1 饮用水水源保护区 包括饮用水水源一级保护区和二级保护区的陆域范围。其中，饮水水源保护一级保护区内禁止建设养殖场的。饮用水水源二级保护区禁止建设有污染物排放的养殖场。</p>	<p>1、《广东省人民政府关于印发部分市乡镇集中式饮用水源保护区划分方案的通知》(粤府函[2015]17号)、《广东省人民政府关于调整汕尾市部分饮用水源保护区的批复》(粤府函(2019)271号)，增加新响水库乡镇级饮用水水源保护区、高塘长桥溪乡镇级饮用水水源保护区、龙潭水库市县级饮用水源保护区、陂沟河饮用水水源保护区。</p> <p>2、根据《关于推进乡镇及以下集中式饮用水水源地生态环境保护工作的指导意见》(粤环函(2019)1111号)及陆丰市最新应用水源保护区最新成果，增加八万河八万镇双派村段饮用水水源保护区、螺河八万镇下葫村饮用水水源保护区、龙潭河陂洋镇龙潭村格仔肚山饮用水水源保护区、龙潭河陂洋镇双坑村段饮用水水源保护区、鳗鱼山水库饮用水水源保护区(陆丰市辖</p>

调整禁养区类型	调整前	调整后	划定和调整法律法规依据	调整情况说明
		<p>水水源保护区、龙潭河陂洋镇龙潭村格仔肚山饮用水水源保护区、龙潭河陂洋镇双坑村段饮用水水源保护区、鳗鱼山水库饮用水水源保护区（陆丰市辖内范围）、虎陂水库饮用水水源保护区、螺河西南镇石良村段水源地、螺河河东段饮用水水源保护区、龙潭河陂洋镇古寨村段饮用水水源保护区，总面积为95.17 平方千米</p>		<p>内范围）、虎陂水库饮用水水源保护区、螺河西南镇石良村段水源地、螺河河东段饮用水水源保护区、龙潭河陂洋镇古寨村段饮用水水源保护区为畜禽养殖禁养区。</p>
<p>自然保护地</p>	<p>三溪水候鸟自然保护区 5.231 平方千米</p>	<p>汕尾陆丰陂洋土沉香县级自然保护区、汕尾陆丰三溪水候鸟县级自然保护区、玄武山_金厢滩风景名胜区总面积约 33.69 平方千米</p>	<p>依据一：《中华人民共和国畜牧法》 第四十条 禁止在下列区域内建设畜禽养殖场、养殖小区： （一）生活饮用水的水源保护区，风景名胜区，以及自然保护区的核心区和缓冲区； 依据二：《畜禽规模养殖污染防治条例》 第十一条 禁止在下列区域内建设畜禽养殖场、养殖小区： （二）自然保护区的核心区和缓冲区； 依据三：《畜禽养殖禁养区划定技术指南》</p>	<p>根据汕尾市自然保护地整合优化调整后范围最新成果，取消了陆丰市碣石湾自然保护区，衔接陆丰市自然保护区包括：汕尾陆丰陂洋土沉香县级自然保护区、汕尾陆丰三溪水候鸟县级自然保护区；风景名胜区包括：玄武山-金厢滩风景名胜区。</p>

调整禁养区类型	调整前	调整后	划定和调整法律法规依据	调整情况说明
			<p>5 划定范围</p> <p>5.2 自然保护区</p> <p>包括国家级和地方级自然保护区的核心区和缓冲区，按照各级人民政府公布的自然保护区范围执行。自然保护区核心区和缓冲区范围内，禁止建设养殖场。</p> <p>依据四：《中华人民共和国自然保护区管理条例》（中华人民共和国国务院令 第 687 号修正）</p> <p>第三十二条 在自然保护区的核心区和缓冲区内，不得建设任何生产设施。在自然保护区的实验区内，不得建设污染环境、破坏资源或者景观的生产设施；建设其他项目，其污染物排放不得超过国家和地方规定的污染物排放标准。在自然保护区的实验区内已经建成的设施，其污染物排放超过国家和地方规定的排放标准的，应当限期治理；造成损害的，必须采取补救措施。</p> <p>在自然保护区的外围保护地带建设的项目，不得损害自然保护区内的环境质量；已造成损害的，应当限期治理。</p> <p>限期治理决定由法律、法规规定的机关作出，被限期治理的企业事业单位必须按期完成治理任务。</p>	
城镇居民区、文化教育科学研究区	城镇规划区面积 60.83 平方千米	城镇居民区、文化教育科学研究区等人口集中区，总面积 184.82 平方千米	<p>依据一：《中华人民共和国畜牧法》</p> <p>第四十条 禁止在下列区域内建设畜禽养殖场、养殖小区：</p> <p>（二）城镇居民区、文化教育科学研究区等人口集中区域；</p> <p>依据二：《畜禽规模养殖污染防治条例》</p> <p>第十一条 禁止在下列区域内建设畜禽养殖场、养殖小区：</p>	主要依据 2018 年陆丰市土地利用现状中的“城市”、“建制镇”范围、陆丰市中心城区规划范围、2010-2020 年土地利用总体规划中的“城镇建设用地”范围，并结合谷歌卫星影像进行校核后形成的城镇居民区、文化教育科学研究区

调整禁养区类型	调整前	调整后	划定和调整法律法规依据	调整情况说明
			<p>(三) 城镇居民区、文化教育科学研究区等人口集中区域；</p> <p>依据三：《畜禽养殖禁养区划定技术指南》</p> <p>5 划定范围</p> <p>5.4 城镇居民区和文化教育科学研究区</p> <p>根据城镇现行总体规划，动物防疫条件、卫生防护和环境保护要求等，因地制宜，兼顾城镇。</p>	<p>等人口集中区范围</p>
其他	<p>螺河、八万河、潭涌溪、东河、咸水溪、陂沟河、流冲河、乌坎河、虎坡溪、鳌江、南溪河、大公沟，总面积约223.92 平方千米</p>	<p>乌坎河干流及支流（山门港、东河、东河二道渠、磨海排洪沟、六蛤港、东河-渠道、白沙支渠、溪碧排涝沟、冲口水、五里牌水库西分干渠、八万河提水闸 0.5 军坑干渠、桥冲支渠、八万河提水闸 0.5 溪花干渠、八万河、陂沟河、长山河、茶坑水库干渠）两岸 500 米直线距离、东溪河干流及支流（老西河、潭西河、崎头排洪渠、崎头三孔排水沟、新寮村排洪渠、西湖排洪、仁香排水沟、</p>	<p>依据一：《关于进一步规范畜禽养殖禁养区划定和管理促进生猪生产发展的通知》（环办土壤〔2019〕55 号）</p> <p>第一条 依法科学划定禁养区。严格落实《中华人民共和国畜牧法》《畜禽规模养殖污染防治条例》等法律法规对禁养区划定的要求，除饮用水水源保护区，风景名胜区，自然保护区的核心区和缓冲区，城镇居民区、文化教育科学研究区等人口集中区域及法律法规规定的其他禁止养殖区域之外，不得划定禁养区。</p>	<p>根据《关于进一步规范畜禽养殖禁养区划定和管理促进生猪生产发展的通知》（环办土壤〔2019〕55 号）中附件 2《畜禽养殖禁养区划定情况排查要点》“是否有将未划入饮用水水源保护区、自然保护区的核心区和缓冲区、风景名胜区核心景区且不属于城镇居民集中区和文化教育科学研究区等法律法规规定禁止区域的河流岸带及两侧、湖库周边、地下水水源地等划定为禁养区”。经自查，本次调整方案将除乌坎河、东溪河干流及支流外不具有饮用水源功能河涌及陆域范围调出禁养区。</p>

调整禁养区类型	调整前	调整后	划定和调整法律法规依据	调整情况说明
		新埔排洪、白沙河、下苦排洪)两岸 500 米直线距离范围内的区域, 总面积 201.68 平方千米		
调整前后总面积(删除重复部分)	776.25 平方千米	463.08 平方千米	/	

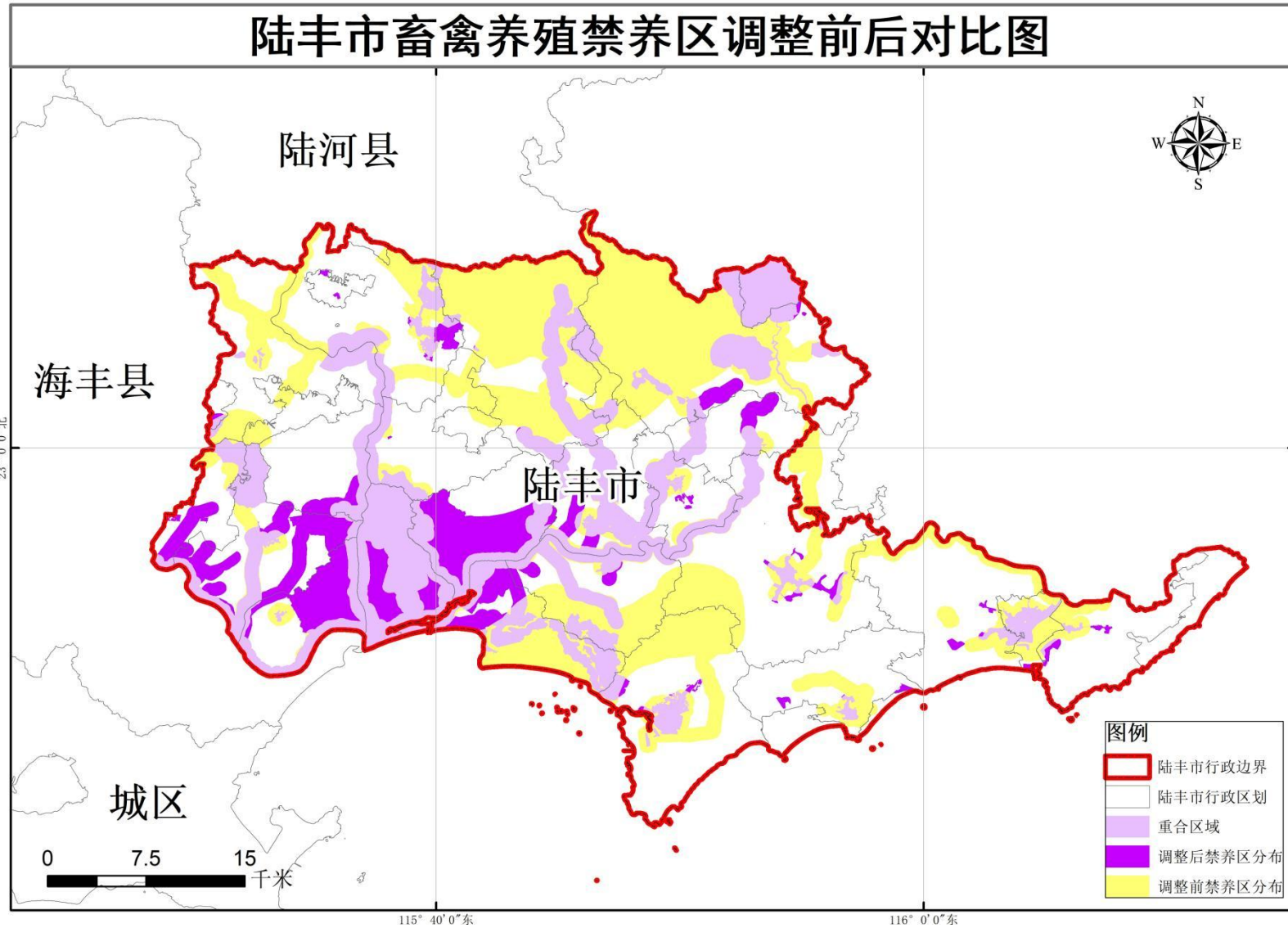


图 5.2-1 陆丰市畜禽养殖禁养区调整前后对比图

附件

附件 1 陆丰市主要规模化畜禽养殖场清单

序号	养殖场名称	乡(镇)	街(村)、门牌号	经度	纬度	养殖种类	养殖规模(头、羽) (2017年存栏量)	是否涉及禁养区	涉及何类禁养区
1	林坤新养鸡场	星都经济开发区	凯南社区赤寮村新井埔	115.4988889	22.94194444	肉鸡	10000	否	
2	陆丰市博达种养场	星都经济开发区	经济试验区西城居委二排东侧	115.4969444	22.95361111	肉鸡	18000	是	白沙河
3	卓潮种养场	星都经济开发区	经济开发区庄厝围村高速桥下	115.4919444	22.95416667	肉鸡	27000	否	
4	陆丰市甲东镇城南农民专业合作社	甲东镇	奎湖村委会奎湖南社 24 巷 5 号	116.1627778	22.875	生猪	1000	否	
5	陆丰市甲东三友种养场	甲东镇	前边村委会陆丰市甲东镇前边村过山湖	116.1837667	22.90416667	生猪	2000	否	
6	陆丰市甲东镇杨鹏程鸡场	甲东镇	东林村委会陆丰市甲东镇东林村后宅湖肚	116.125	22.88111111	肉鸡	10000	否	

序号	养殖场名称	乡(镇)	街(村)、门牌号	经度	纬度	养殖种类	养殖规模(头、羽) (2017年存栏量)	是否涉及 禁养区	涉及何类禁养区
7	陆丰市甲东瀛盛 生猪饲养专业合 作社	甲东镇	可湖村委会陆丰市 甲东镇后乡村英坑 山	116.1083333	22.85166667	生猪	600	否	
8	陆丰市润泰农业 发展有限公司	西南镇	西山村	115.53035	23.10091389	生猪	7000	否	
9	陆丰市西南镇松 山养猪场	西南镇	西山村	115.534675	23.04746111	生猪	7000	否	
10	陆丰市广垦畜牧 有限公司	铜锣湖 农场	西北村委会陆丰市 铜锣湖农场西北管 区五连队	115.8561111	23.01972222	生猪	21000	否	
11	陆丰市铜锣湖农 场彭展钦养鸡场	铜锣湖 农场	西南村委会红花潭 房厝	115.8830556	23.02055556	肉鸡	15000	是	长山河
12	陆丰市铜锣湖农 场西领村养鸡场	铜锣湖 农场	西岭村委会-	115.9147222	23.00555556	肉鸡	30000	否	
13	陆丰市钟木生养 鸡场	铜锣湖 农场	麻竹坑村委会麻竹 坑陂洋路口	115.8577778	22.9975	肉鸡	50000	否	
14	陆丰市铜锣湖阿 亮养殖场	铜锣湖 农场	麻竹坑村委会陆丰 市铜锣湖农场麻竹 坑管区	115.8533333	23.00277778	肉鸡	10000	否	
15	陆丰市铜锣湖农 场钟枝养鸡场	铜锣湖 农场	西北村委会西北管 区	115.8761111	23.02361111	肉鸡	15000	是	长山河
16	陆丰市铜锣湖农 场钟增芳养鸡场	铜锣湖 农场	西岭村委会九斗	115.8827778	23.02	肉鸡	24000	是	长山河

序号	养殖场名称	乡(镇)	街(村)、门牌号	经度	纬度	养殖种类	养殖规模(头、羽) (2017年存栏量)	是否涉及禁养区	涉及何类禁养区
17	陆丰市铜锣湖农场刘镇炎养鸡场	铜锣湖农场	铜锣湖村委会布心坑	115.8833333	23.02027778	肉鸡	20000	是	长山河
18	陆丰市星都区林海平养鸡场	星都经济开发区试验区	文昌社区居委会文昌社区老场部	115.5261083	22.95316944	肉鸡	28000	否	
19	陆丰市南塘镇苏木强养鸡场	南塘镇	圳头村委会-	115.9455556	22.905	肉鸡	10000	否	
20	陆丰市星都区林华养鸡场	星都经济开发区试验区	西城社区居委会西城南路东侧	115.4986111	22.94888889	肉鸡	20000	是	白沙河
21	陆丰市大安镇裕正种养殖场	大安镇	旱田村旱新路西侧	115.5797222	23.09805556	生猪	5800	否	
22	陆丰市铜锣湖农场陈龙古养鸡场	铜锣湖农场	西南村委会陆丰市铜锣湖农场西南管区西陂山	115.8511111	22.9775	肉鸡	200000	否	
23	陆丰市南塘镇郭祖阳养鸡场	南塘镇	圳头村委会-	115.9427778	22.90277778	肉鸡	10000	是	南塘镇建成区及人口集中区
24	陆丰市星都区麦汉标养鸡场	星都经济开发区试验区	西城社区居委会陆丰市星都区龙江兰村	115.5188889	22.95611111	肉鸡	25000	否	
25	蔡春妹养鸡场	南塘镇	圳头村委会-	115.9338889	22.9	肉鸡	15000	否	
26	陆丰市大安航盛种养殖场	大安镇	旱田村委会三角岭山	115.5878	23.09915833	生猪	500	否	

序号	养殖场名称	乡(镇)	街(村)、门牌号	经度	纬度	养殖种类	养殖规模(头、羽) (2017年存栏量)	是否涉及禁养区	涉及何类禁养区
27	陆丰市凯安种养殖有限责任公司	大安镇	安北村委会安北路口	115.6338778	23.08413889	生猪	4000	否	
28	陆丰市大安镇宝松农民专业合作社	大安镇	河二村委会黄竹坑村大松望	115.5899806	23.14591944	生猪	4800	否	
29	陆丰市大安业洲种养殖场	大安镇	磁西村委会安然白盟埔	115.6079889	23.08611111	肉鸡	25000	否	
30	陆丰市南塘镇钟镇煌养鸡场	南塘镇	汤湖村委会-	115.9388889	22.95611111	肉鸡	32000	否	
31	陆丰市南塘镇钟汉平养鸡场	南塘镇	汤湖村委会汤湖村	115.9055556	22.92222222	肉鸡	48000	是	南塘镇建成区及人口集中区
32	陆丰市南塘镇陈锦香养鸡场	南塘镇	汤湖村委会-	115.8994444	22.93555556	肉鸡	22000	否	
33	陆丰市南塘镇一鸣养鸡场	南塘镇	汤湖村委会石牌路西侧青圆埔	115.8927778	22.99527778	肉鸡	125000	否	
34	陆丰市南塘镇苏锦福养鸡场	南塘镇	圳头村委会-	115.9458333	22.89666667	肉鸡	10000	否	
35	陆丰市星都区林月香养鸡场	星都经济开发区	西城社区居委会陆丰市星都区下陈路西	115.4933333	22.94944444	肉鸡	30000	是	白沙河
36	陆丰市星都区林加锋养鸡场	星都经济开发区	西城社区居委会陆丰市星都区九王爷山前	115.5022222	22.96055556	肉鸡	40000	否	

序号	养殖场名称	乡(镇)	街(村)、门牌号	经度	纬度	养殖种类	养殖规模(头、羽) (2017年存栏量)	是否涉及 禁养区	涉及何类禁养区
37	陆丰市甲东镇杨顺利养鸡场	甲东镇	东林村委会陆丰市甲东镇东林石谭山	116.1269444	22.87861111	肉鸡	20000	否	
38	陆丰市甲东镇卢明春养猪场	甲东镇	联湖村委会联湖上村一巷10号	116.1871139	22.91999722	生猪	1200	否	
39	陆丰市东汉牲畜饲养专业合作社	甲东镇	新兴村委会东林村五巷1号	116.12815	22.87713889	生猪	3000	否	
40	陆丰市恒正种养殖有限公司	河西街道	新陆村委会新围村308号	115.5869444	23.00472222	生猪	4500	否	
41	陆丰市河西弘晋种养殖场	河西街道	湖田社区居委会-	115.6219444	23.0275	生猪	800	否	
42	陆丰市铜锣湖农场理城养鸡场	铜锣湖农场	铜锣湖村委会陆丰市铜锣湖农场布心坑村西片	115.8813889	23.02277778	肉鸡	12000	是	长山河
43	陆丰市星都区林炳茂养鸡场	星都经济开发区	老场部	115.5263889	22.95333333	肉鸡	10000	否	
44	陆丰市星都贤孝种养殖场	星都经济开发区	池箕村井埔	115.5316667	22.94194444	肉鸡	10000	否	
45	陆丰市星都区林炳忠养鸡场	星都经济开发区	高普仔	115.5263889	22.95444444	肉鸡	17000	否	
46	陆丰市星都区林	星都经	文昌社区居委会龙	115.5186111	22.95611111	肉鸡	17500	否	

序号	养殖场名称	乡(镇)	街(村)、门牌号	经度	纬度	养殖种类	养殖规模(头、羽) (2017年存栏量)	是否涉及禁养区	涉及何类禁养区
	少都养鸡场	济开发试验区	江兰高埔仔						
47	陆丰市星都区林陆平养鸡场	星都经济开发区	文昌社区居委会文昌社区供电所路口	115.5058333	22.95277778	肉鸡	25000	是	白沙河
48	陆丰市星都区林少坤养鸡场	星都经济开发区	文昌社区居委会文昌社区供电所东北	115.5061111	22.95527778	肉鸡	15000	是	星都经济开发区建成区及人口集中区
49	陆丰市洲民种养专业合作社	星都经济开发区	文昌社区居委会陆丰市星都经济开发区富士路东侧	115.5083333	22.95444444	肉鸡	90000	是	星都经济开发区建成区及人口集中区
50	陆丰市铜锣湖农场罗伟坚养鸡场	铜锣湖农场	场部居委会老畜牧场	115.8838889	23.00833333	肉鸡	22000	是	长山河
51	陆丰市益众畜牧有限公司	西南镇	青塘村委会乌石埔刘厝埔山南侧	115.5979472	23.03563889	肉牛	170	否	
52	陆丰市聚广惠种养专业合作社	西南镇	青塘村委会大山塘	115.579675	23.04493333	生猪	700	否	
53	陆丰市铜锣湖农场钟思社养鸡场	铜锣湖农场	西北村委会西北队	115.8505556	23.01138889	肉鸡	32000	是	陂沟河
54	陆丰市铜锣湖农场陈标养鸡场	铜锣湖农场	铜锣湖村委会九斗村	115.8813889	23.02277778	肉鸡	39000	是	长山河
55	陆丰市铜锣湖农场钟思古养鸡场	铜锣湖农场	铜锣湖村委会布心坑	115.8833333	23.01416667	肉鸡	15000	否	长山河

序号	养殖场名称	乡(镇)	街(村)、门牌号	经度	纬度	养殖种类	养殖规模(头、羽) (2017年存栏量)	是否涉及禁养区	涉及何类禁养区
56	吴映宏养鸡场	铜锣湖农场	西南村委会陆丰市铜锣湖农场管区西南队	115.8396944	22.98947222	肉鸡	16800	否	
57	陆丰市铜锣湖农场钟敏养鸡场	铜锣湖农场	铜锣湖村委会九斗	115.8816083	23.02263056	肉鸡	10000	是	长山河
58	陆丰市铜锣湖农场刘汉才养鸡场	铜锣湖农场	铜锣湖村委会布心坑	115.8823139	23.01938611	肉鸡	20000	是	长山河
59	陆丰市三源实业有限公司	铜锣湖农场	场部居委会场部居民区	115.8841222	23.00863333	生猪	900	是	长山河
60	陆丰市老简养殖场	陂洋镇	三岭村委会老简林场	115.94	22.89277778	肉鸡	36000	是	南塘镇建成区及人口集中区
61	汕尾市利群农业食品有限公司陆丰种养场	河东畜牧果林场	畜牧果林场虚拟生活区-	115.6675	23.01361111	肉鸡	10000	否	
62	陆丰市河西镇粮青养猪场	河西街道	湖田社区居委会湖田村莲塘村后	115.5983333	22.96166667	生猪	800	是	河西街道建成区及人口集中区
63	陆丰市南塘镇郭文加养鸡场	南塘镇	西美村委会-	115.9422222	22.90055556	肉鸡	10000	是	南塘镇建成区及人口集中区
64	陆丰市恒丰种养有限公司	陂洋镇	双坑村委会双坑牛牯岭	115.9333333	23.03416667	生猪	2000	否	
65	陆丰市金稻种养场	红岭林场	红岭林场虚拟生活区红岭林场大旗山北面	115.6116667	23.02583333	生猪	20000	否	

序号	养殖场名称	乡(镇)	街(村)、门牌号	经度	纬度	养殖种类	养殖规模(头、羽) (2017年存栏量)	是否涉及禁养区	涉及何类禁养区
66	陆丰市大安农场晟顺农民专业合作社	大安农场	横路山	115.5863889	23.1075	生猪	1000	否	
67	陆丰市甲西镇隆杰养殖专业合作社	甲西镇	政坑村委会政坑村	116.0536111	22.91083333	生猪	500	否	
68	陆丰市甲东镇农长农民专业合作社	甲东镇	联湖村委会陆丰市甲东镇湖东村	116.1872222	22.92	生猪	1200	否	
69	陆丰市潭西来发种养场	潭西镇	上埔村委会-	115.5775083	22.94856111	生猪	3000	是	潭西镇建成区及人口集中区
70	陆丰市绿兴源种养有限公司	城东街道	高美村东村靶古坑场门口东侧	115.7244444	22.97555556	生猪	2800	否	
71	陆丰市八万镇吉周养殖场	八万镇	金校椅山地	115.7716667	23.00388889	生猪	500	是	八万河
72	陆丰市八万镇林珠养殖场	八万镇	林珠村	115.7533306	23.01726667	生猪	800	是	八万河
73	陆丰市八万镇顺源种养场	八万镇	肚脐石山脚三八场	115.7361111	23.04527778	肉鸡	50000	否	
74	陆丰市贵鑫农牧有限公司	八万镇	石溪墩下村白坟窝上窝公路边	115.7344444	23.00861111	生猪	1300	否	
75	陆丰市上英镇盐泉综合养殖场	上英镇	浮头村委会-	115.5459306	22.86696389	生猪	1000	否	

序号	养殖场名称	乡(镇)	街(村)、门牌号	经度	纬度	养殖种类	养殖规模(头、羽) (2017年存栏量)	是否涉及禁养区	涉及何类禁养区
76	陆丰市上英兴贤种猪场	上英镇	海口村委会-	115.5519639	22.86483889	生猪	500	否	
77	陆丰市上英群发养猪场	上英镇	英施村委会-	115.5580972	22.89186667	生猪	500	否	
78	陆丰市林嘉盛养猪场	上英镇	半埔村委会-	115.5691667	22.89166667	生猪	1200	是	上英镇建成区及人口集中区
79	陆丰市星都雄芳种猪场	星都经济开发区	文昌社区居委会陆丰市星都区湖厝园村	115.5125	22.95722222	肉鸡	15000	是	星都经济开发区试验区建成区及人口集中区
80	陆丰星都区林水城养鸡场	星都经济开发区	文昌社区居委会湖厝园广汕路边	115.5138889	22.95194444	肉鸡	60000	否	
81	陆丰市星都区吴少监养鸡场	星都经济开发区	西城社区居委会陆丰市星都区九王爷山前	115.5033333	22.95555556	肉鸡	12000	是	星都经济开发区试验区建成区及人口集中区
82	陆丰市星都区林惠南养鸡场	星都经济开发区	文昌社区居委会陆丰市星都区湖厝园村	115.5055556	22.95527778	肉鸡	15000	是	星都经济开发区试验区建成区及人口集中区
83	陆丰市星都区杨炳群养鸡场	星都经济开发区	文昌社区居委会文昌供电所后	115.5055556	22.95527778	肉鸡	15000	是	星都经济开发区试验区建成区及人口集中区
84	陆丰市星都区林汉东养鸡场	星都经济开发区	西城社区居委会陆丰市星都区下陈路	115.4936111	22.94944444	肉鸡	20000	是	白沙河

序号	养殖场名称	乡(镇)	街(村)、门牌号	经度	纬度	养殖种类	养殖规模(头、羽) (2017年存栏量)	是否涉及禁养区	涉及何类禁养区
		试验区	东						
85	陆丰市星都区林建锋养鸡场	星都经济开发试验区	西城社区居委会西城	115.4941667	22.94888889	肉鸡	70000	是	白沙河
86	陆丰市星都区林炳森养鸡场	星都经济开发试验区	文昌社区居委会陆丰市星都区下陈路西	115.4986111	22.94888889	肉鸡	18000	是	白沙河
87	陆丰市星都区卓荣华养鸡场	星都经济开发试验区	西城社区居委会陆丰市星都区庄厝围路东	115.4919444	22.95388889	肉鸡	20000	是	星都经济开发试验区建成区及人口集中区
88	陆丰市星都区林尔森养鸡场	星都经济开发试验区	西城社区居委会陆丰市星都区一排	115.4944444	22.95416667	肉鸡	20000	否	
89	陆丰市星都区林汉杰养鸡场	星都经济开发试验区	文昌社区居委会西城下陈路口去	115.4986111	22.94888889	肉鸡	20000	是	白沙河
90	陆丰市星都区麦少欣养鸡场	星都经济开发试验区	西城社区居委会陆丰市星都区一排	115.5002778	22.92861111	肉鸡	20000	是	新埔灌渠
91	陆丰市星都区黄培金养鸡场	星都经济开发试验区	西城社区居委会陆丰市星都区二排路西侧	115.4955556	22.95083333	肉鸡	10000	是	白沙河
92	汕尾市新农泰种	潭西镇	恢丰村	115.5705556	22.9025	生猪	4800	是	上英镇建成区及

序号	养殖场名称	乡(镇)	街(村)、门牌号	经度	纬度	养殖种类	养殖规模(头、羽) (2017年存栏量)	是否涉及 禁养区	涉及何类禁养区
	养有限公司								人口集中区
93	陆丰市正达农业 种养有限公司	潭西镇	龟山村沙埔地南侧	115.5177778	22.92194444	生猪	1000	否	
94	陆丰市潭西镇冠 泰生态农业有限 公司	潭西镇	龟山村江西寮埔南 侧	115.5171528	22.92734444	生猪	5000	否	
95	陆丰市丰盈农业 专业合作社	潭西镇	恢丰村	115.5780556	22.90833333	生猪	4800	否	
96	陆丰市内湖镇罗 现生养鸡场	内湖镇	罗陂村玉爷山	115.8372222	22.97277778	肉鸡	30000	否	
97	陆丰市内湖镇锦 丰养鸡场	内湖镇	磁窖村	115.8213889	22.98416667	肉鸡	10000	是	陂沟河
98	陆丰市内湖镇陈 瑞宏养鸡场	内湖镇	军湖村	115.8213889	22.98416667	肉鸡	10000	是	陂沟河
99	陆丰市内湖镇陈 辉利养鸡场	内湖镇	二村沙埔地	115.8341667	22.97666667	肉鸡	10000	是	内湖镇建成区及 人口集中区
100	陆丰市南塘镇郭 文财养鸡场	南塘镇	圳头村委会-	115.9416667	22.90055556	肉鸡	50000	是	南塘镇建成区及 人口集中区
101	陆丰市南塘镇少 河养鸡场	南塘镇	圳头村委会-	115.9455556	22.90388889	肉鸡	20000	否	
102	陆丰市桥冲镇陆 宏种养场	桥冲镇	东竹村东坑村塔鼎 金山埔地	115.5863889	23.1075	生猪	540	否	
103	陆丰市兴泰种养	河东镇	甘坑村, 超发养猪	115.6794444	23.02638889	生猪	2200	否	

序号	养殖场名称	乡(镇)	街(村)、门牌号	经度	纬度	养殖种类	养殖规模(头、羽) (2017年存栏量)	是否涉及禁养区	涉及何类禁养区
	有限公司		场旁						
104	陆丰市超发种业有限公司	河东镇	后陂村委	115.6745139	23.02777778	生猪	41000	否	
105	陆丰市湖东华美茂宏种养有限公司	湖东镇	华美村委会华美村西坑鸭母湖	115.9472806	22.86745556	生猪	2400	否	
106	陆丰市鹅湖畜业发展有限公司	博美镇	红下村委会陆丰市博美镇红鹅堂	115.8029028	22.97716111	生猪	500	否	
107	陆丰市星都区林木倍养鸡场	星都经济开发区	东湖社区居委会棋子埔村西(半埔仔路南侧)	115.515	22.94027778	肉鸡	10000	否	
108	陆丰市星都祥盛养猪场	星都经济开发区	凯南社区居委会第七区	115.4836111	22.9525	生猪	3000	否	
109	陆丰市星都区林赞辉养鸡场	星都经济开发区	东湖社区居委会神草前月地兰	115.5016667	22.94333333	肉鸡	40000	否	
110	陆丰市星都区林明赞养鸡场	星都经济开发区	凯南社区居委会陆丰市星都区桂箴路西	115.4955556	22.94055556	肉鸡	15000	是	白沙河
111	陆丰市星都区阮少权养鸡场	星都经济开发区	凯南社区居委会陆丰市星都区桂箴路西	115.4958333	22.94111111	肉鸡	12000	是	白沙河

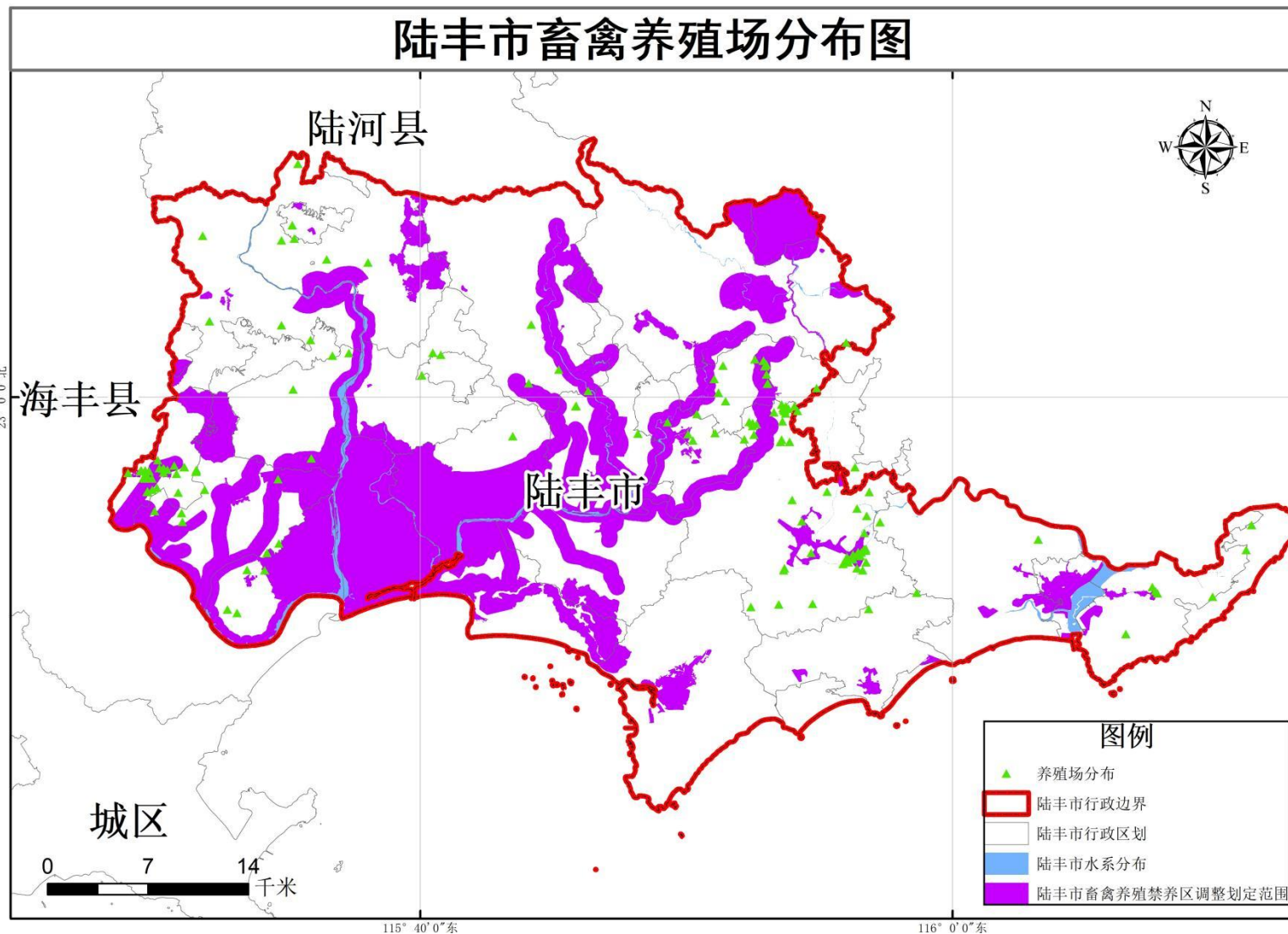
序号	养殖场名称	乡(镇)	街(村)、门牌号	经度	纬度	养殖种类	养殖规模(头、羽) (2017年存栏量)	是否涉及禁养区	涉及何类禁养区
112	陆丰市星都区林瑞描养鸡场	星都经济开发试验区	凯南社区居委会陆丰市星都区三排	115.4913889	22.95361111	肉鸡	12000	是	星都经济开发试验区建成区及人口集中区
113	陆丰市星都区汉彬种养殖场	星都经济开发试验区	凯南社区居委会陆丰市星都区庄厝围路东	115.4944444	22.95361111	肉鸡	20000	否	
114	陆丰市南塘镇钟木胜养鸡场	南塘镇	西湖点	115.8933333	22.98472222	肉鸡	18000	否	
115	陆丰市南塘镇钟清其养猪场	南塘镇	沙溪村委会-	115.8747222	22.98194444	生猪	500	否	
116	陆丰市南塘镇钟清河养猪场	南塘镇	沙溪村委会	115.8755556	22.97638889	生猪	500	否	
117	陆丰市博豪种养殖场	博美镇	点石村委会光地村石溪路	115.7641667	22.99444444	生猪	500	否	
118	陆丰市南塘镇熊元定养猪场	南塘镇	沙溪村委会过岱山	115.8747222	22.98361111	生猪	500	否	
119	陆丰市博美镇理平种养殖场	博美镇	点石村委会柑场园	115.7638889	22.99416667	生猪	1000	否	
120	陆丰市南塘镇钟益辉养猪场	南塘镇	沙溪村委会-	115.8772222	22.98305556	生猪	500	否	
121	陆丰市南塘镇钟汉武养猪场	南塘镇	沙溪委会牛场边	115.8725	22.98444444	生猪	500	否	
122	陆丰市南塘镇苏	南塘镇	圳头村委会圳头村	115.9347222	22.89666667	肉鸡	30000	否	

序号	养殖场名称	乡(镇)	街(村)、门牌号	经度	纬度	养殖种类	养殖规模(头、羽) (2017年存栏量)	是否涉及 禁养区	涉及何类禁养区
	玉旋养鸡场								
123	陆丰市南塘镇钟文周养猪场	南塘镇	沙溪村委会沙溪村	115.8694444	22.97361111	生猪	4000	否	
124	陆丰市南塘镇杨伴侣养猪场	南塘镇	后径村委会后径大村	115.8736111	22.86861111	生猪	500	否	
125	陆丰市南塘镇钟传皇养猪场	南塘镇	汤湖村委会清湖村	115.9008333	22.99416667	生猪	1000	否	
126	陆丰市南塘镇林应抛养猪场	南塘镇	后径村委会-	115.8911111	22.87027778	生猪	900	否	
127	陆丰市南塘镇徐文谋养猪场	南塘镇	圳头村委会徐厝村	115.94	22.89277778	生猪	500	是	南塘镇建成区及人口集中区
128	陆丰市南塘镇钟国良养猪场	南塘镇	汤湖村委会-	115.8955556	22.99416667	生猪	10000	否	
129	陆丰市锦文养猪场	南塘镇	后径村委会-	115.9775	22.8775	生猪	1200	否	
130	陆丰市南塘镇钟思彬养鸡场	南塘镇	汤湖村委会清湖村	115.9027778	22.99138889	肉鸡	20000	否	
131	陆丰市南塘镇陈汉专养鸡场	南塘镇	北湖村委会2号之三	115.8922222	22.97194444	肉鸡	20000	否	
132	苏水填养鸡场	南塘镇	圳头村委会-	115.9444444	22.905	肉鸡	40000	否	
133	陆丰市南塘镇陈汉中养鸡场	南塘镇	北湖村委会2号之二	115.8977778	22.97194444	肉鸡	20000	否	
134	陆丰市南塘镇钟	南塘镇	汤湖村委会汤湖村	115.9113889	22.9025	肉鸡	60000	否	

序号	养殖场名称	乡(镇)	街(村)、门牌号	经度	纬度	养殖种类	养殖规模(头、羽) (2017年存栏量)	是否涉及 禁养区	涉及何类禁养区
	思炼养鸡场								
135	陆丰市南塘镇蓬勃养鸡场	南塘镇	圳头村委会-	115.9416667	22.90055556	肉鸡	50000	是	南塘镇建成区及人口集中区
136	陆丰市南塘镇钟文水养鸡场	南塘镇	汤湖村委会-	115.8880556	22.99055556	肉鸡	20000	否	
137	陆丰市南塘镇吴建国养鸡场	南塘镇	梧厝村委会-	115.8947222	22.89277778	肉鸡	10000	否	
138	陆丰市南塘镇钟思华养鸡场	南塘镇	汤湖村委会西湖点	115.9408333	22.90305556	肉鸡	50000	是	南塘镇建成区及人口集中区
139	李度养鸡场	南塘镇	圳头村委会-	115.9375	22.89861111	肉鸡	36000	是	南塘镇建成区及人口集中区
140	陆丰市南塘镇钟华盛养鸡场	南塘镇	汤湖村委会-	115.8944444	22.99222222	肉鸡	25000	否	
141	陆丰市南塘镇郭利丰养鸡场	南塘镇	圳头村委会溪心村	115.9122222	22.87055556	肉鸡	40000	否	
142	陆丰市南塘镇钟传坤养鸡场	南塘镇	汤湖村委会-	115.8944444	22.9925	肉鸡	50000	否	
143	陆丰市南塘镇钟文良养鸡场	南塘镇	汤湖村委会石排路	115.8947222	22.99111111	肉鸡	10000	否	
144	陆丰市南塘镇钟锦镇养鸡场	南塘镇	汤湖村委会-	115.9213889	22.94083333	肉鸡	40000	否	
145	陆丰市南塘镇欧少驳养鸡场	南塘镇	圳头村委会溪心村	115.94	22.93027778	肉鸡	100000	否	

序号	养殖场名称	乡(镇)	街(村)、门牌号	经度	纬度	养殖种类	养殖规模(头、羽) (2017年存栏量)	是否涉及禁养区	涉及何类禁养区
146	陆丰市南塘镇钟思强养鸡场	南塘镇	清湖村	115.8977778	22.97194444	肉鸡	12000	否	
147	陆丰市南塘镇钟南养鸡场	南塘镇	汤湖村委会清湖村	115.8972222	22.99277778	肉鸡	10000	否	
148	陆丰市南塘镇钟传平养鸡场	南塘镇	汤湖村委会	115.8947222	22.99277778	肉鸡	50000	否	
149	陆丰市南塘镇苏玉裕养鸡场	南塘镇	圳头村委会圳头村	115.9313889	22.89555556	肉鸡	300000	否	
150	陆丰市南塘镇钟传西养鸡场	南塘镇	汤湖村委会清湖村石排路	115.8947222	22.99222222	肉鸡	50000	否	
151	陆丰市南塘镇傅周云养鸡场	南塘镇	东桥村委会-	115.9461111	22.92555556	肉鸡	10000	否	
152	陆丰市南塘镇钟思良养鸡场	南塘镇	汤湖村委会石排路	115.8937472	22.99322778	肉鸡	50000	否	
153	官戴	南塘镇	圳头村委会圳头管区溪心村12号	115.9447222	22.915	肉鸡	10200	是	南塘镇建成区及人口集中区
154	陆丰市南塘李目态养鸡场	南塘镇	西美村委会-	115.9375	22.90166667	肉鸡	40000	是	南塘镇建成区及人口集中区
155	陆丰市南塘镇钟娘勇养鸡场	南塘镇	汤湖村委会石排路	115.8941444	22.99228889	肉鸡	55000	否	
156	陆丰市南塘镇吴汉儿养鸡场	南塘镇	梧厝村委会-	115.8941667	22.89166667	肉鸡	10000	否	
157	陆丰市南塘镇钟	南塘镇	汤湖村委会石排路	115.8929389	22.99536389	肉鸡	60000	否	

序号	养殖场名称	乡(镇)	街(村)、门牌号	经度	纬度	养殖种类	养殖规模(头、羽) (2017年存栏量)	是否涉及禁养区	涉及何类禁养区
	文强养鸡场								
158	陆丰市南塘镇钟文飞养鸡场	南塘镇	汤湖村委会石排路	115.8948139	22.99192778	肉鸡	35000	否	
159	陆丰市南塘镇徐荣润养鸡场	南塘镇	圳头村委会-	115.9436111	22.89166667	肉鸡	45000	否	
160	陆丰市南塘镇郑娘布养鸡场	南塘镇	东桥村委会-	115.9477778	22.94055556	肉鸡	10000	否	
161	陆丰市南塘镇钟锦动养鸡场	南塘镇	汤湖村委会石排路	115.8953278	22.98982222	肉鸡	13000	否	
162	陆丰市南塘镇陈敬回养鸡场	南塘镇	北湖村委会9号牛路头	115.8928194	22.97328889	肉鸡	30000	否	
163	陆丰市南塘乌茫肉鸡饲养场	南塘镇	圳头村委会后壁街	115.9327778	22.89722222	肉鸡	30000	否	
164	陆丰市金源养殖有限公司	甲西镇	大陂村委会大陂村春花洋	115.9544444	22.92166667	生猪	20000	否	



附件 2 陆丰市畜禽养殖场分布图

附件3 陆丰市畜禽养殖禁养区主要拐点坐标表

序号	经度(E°)	纬度(N°)	序号	经度(E°)	纬度(N°)	序号	经度(E°)	纬度(N°)
1	115.8027518	22.78941038	394	115.9004713	22.8937113	787	115.4906635	22.91983338
2	115.8026673	22.78939164	395	115.8960169	22.89513898	788	115.4794737	22.91711869
3	115.8027915	22.78952408	396	115.900203	22.90395713	789	115.4725548	22.92248385
4	115.8027518	22.78941038	397	115.8966853	22.90598244	790	115.4925718	22.94967614
5	115.8128414	22.79651119	398	115.9027407	22.9072235	791	115.4845624	22.95123827
6	115.8100552	22.79596997	399	115.8983658	22.91616098	792	115.4854276	22.95119582
7	115.8109246	22.80553129	400	115.8902089	22.92201305	793	115.4854654	22.95274126
8	115.8128414	22.79651119	401	115.8912085	22.9240123	794	115.4879761	22.95336025
9	115.8199326	22.80298936	402	115.903597	22.91757792	795	115.4878296	22.95316654
10	115.8156118	22.80207431	403	115.9047376	22.9245388	796	115.4887185	22.9528042
11	115.8134737	22.8071608	404	115.9114477	22.93139165	797	115.48849	22.95348693
12	115.817038	22.80722326	405	115.9179199	22.92596648	798	115.4914614	22.95421942
13	115.8199326	22.80298936	406	115.9160163	22.92339666	799	115.4926307	22.94975629
14	115.9317661	22.82096597	407	115.9118284	22.92839353	800	115.4993761	22.9597723
15	115.9317424	22.82069382	408	115.9073551	22.92296836	801	115.5128207	22.96318889
16	115.9314992	22.82102587	409	115.9129706	22.9165914	802	115.5172995	22.96119944
17	115.9317661	22.82096597	410	115.9115337	22.91128243	803	115.5169804	22.95578894
18	115.7857056	22.82088407	411	115.9143004	22.90880644	804	115.5081562	22.95244194
19	115.7860476	22.81963986	412	115.9144867	22.91099243	805	115.5107132	22.95222832
20	115.7853013	22.82002417	413	115.9166187	22.90864733	806	115.5098145	22.94856379
21	115.7857056	22.82088407	414	115.9234408	22.91077924	807	115.5050475	22.95155326

序号	经度 (E°)	纬度 (N°)	序号	经度 (E°)	纬度 (N°)	序号	经度 (E°)	纬度 (N°)
22	115.9525589	22.82262334	415	115.926532	22.90726159	808	115.4938409	22.93551028
23	115.953592	22.82162228	416	115.932608	22.91365732	809	115.5007824	22.93146253
24	115.9525056	22.82168563	417	115.9294101	22.90758138	810	115.497354	22.92502842
25	115.9525589	22.82262334	418	115.9352729	22.90321096	811	115.5076153	22.9359578
26	115.7880331	22.8226539	419	115.9423082	22.91323094	812	115.514607	22.9354715
27	115.7887829	22.82209921	420	115.9481709	22.91514966	813	115.5157535	22.93051391
28	115.7884003	22.82215468	421	115.9441203	22.91056605	814	115.5083949	22.92100765
29	115.7880331	22.8226539	422	115.9441203	22.89830757	815	115.5120075	22.91927455
30	115.8396803	22.82370582	423	115.9400697	22.89244481	816	115.5263042	22.92941309
31	115.8394051	22.82337784	424	115.9358058	22.9000131	817	115.5323203	22.92778884
32	115.8391394	22.82349094	425	115.9190704	22.90662202	818	115.5302701	22.92061319
33	115.8396803	22.82370582	426	115.9147514	22.9042363	819	115.5147505	22.9097529
34	115.8387626	22.82393132	427	115.916179	22.89838282	820	115.5088258	22.91053238
35	115.8386107	22.82442155	428	115.9091834	22.89481363	821	115.5044623	22.90545201
36	115.8388799	22.82428502	429	115.9028118	22.89958094	822	115.5216049	22.90764498
37	115.8387626	22.82393132	430	115.9081965	22.9183842	823	115.5226386	22.90184404
38	115.9075707	22.82981489	431	115.9075693	22.91912255	824	115.5156693	22.8987202
39	115.9085292	22.82464475	432	115.9078095	22.9185124	825	115.5268663	22.89252547
40	115.9050431	22.82592838	433	115.9081965	22.9183842	826	115.5293591	22.88599686
41	115.9037482	22.8217405	434	115.8915984	22.94844794	827	115.5310489	22.8943166
42	115.8990074	22.82915299	435	115.8914721	22.94798897	828	115.5371107	22.89994105
43	115.9075707	22.82981489	436	115.8910949	22.94831449	829	115.537731	22.94332789
44	115.9464676	22.83071139	437	115.8915984	22.94844794	830	115.545118	22.94573258
45	115.9531319	22.82704603	438	115.7670454	22.95167729	831	115.5441823	22.9495268

序号	经度 (E°)	纬度 (N°)	序号	经度 (E°)	纬度 (N°)	序号	经度 (E°)	纬度 (N°)
46	115.9492872	22.82759393	439	115.767173	22.95142544	832	115.5489242	22.94421475
47	115.9490478	22.82207095	440	115.7666518	22.95161748	833	115.5628983	22.96361226
48	115.9543843	22.8206	441	115.7670063	22.95168783	834	115.5694017	22.96036225
49	115.9544977	22.81430472	442	115.7670454	22.95167729	835	115.5656596	22.95252829
50	115.9449664	22.81389428	443	115.7677462	22.95150718	836	115.5747801	22.95389657
51	115.9461898	22.81745331	444	115.7677303	22.95149261	837	115.5753202	22.95997233
52	115.9397148	22.81964154	445	115.7670454	22.95167729	838	115.5813609	22.96445184
53	115.943717	22.8203173	446	115.767037	22.95169392	839	115.6037164	22.96554472
54	115.9422875	22.82355329	447	115.7670063	22.95168783	840	115.6129423	22.98148126
55	115.9453213	22.82180439	448	115.7668887	22.95171955	841	115.6096731	23.00337642
56	115.9474546	22.8278152	449	115.7674173	22.95192538	842	115.6232115	23.01835511
57	115.9436908	22.82982282	450	115.7677462	22.95150718	843	115.6259075	23.04705586
58	115.9464676	22.83071139	451	115.9290671	22.95125418	844	115.6192096	23.06006724
59	115.8273385	22.82975183	452	115.9324303	22.94416442	845	115.5977662	23.05234988
60	115.8267897	22.82996058	453	115.9270509	22.94745042	846	115.5864809	23.05578407
61	115.8271788	22.83044176	454	115.9275639	22.95333224	847	115.5930679	23.06476469
62	115.8273385	22.82975183	455	115.9290671	22.95125418	848	115.5922795	23.07383507
63	115.8403094	22.83317882	456	115.4845624	22.95123827	849	115.5951169	23.07662155
64	115.8401273	22.83282467	457	115.484041	22.95126385	850	115.623085	23.08202132
65	115.840139	22.83325403	458	115.4840902	22.95133035	851	115.6342026	23.0741061
66	115.8403094	22.83317882	459	115.4845624	22.95123827	852	115.6277821	23.06914896
67	115.8406018	22.83371415	460	115.9250243	22.95575074	853	115.6277332	23.07133605
68	115.8402981	22.83360348	461	115.9268416	22.95412347	854	115.6268578	23.06843521
69	115.8404358	22.83379745	462	115.9250206	22.95526585	855	115.6277821	23.06914896

序号	经度 (E°)	纬度 (N°)	序号	经度 (E°)	纬度 (N°)	序号	经度 (E°)	纬度 (N°)
70	115.8406018	22.83371415	463	115.9250243	22.95575074	856	115.6278793	23.06480599
71	115.8462868	22.83771607	464	115.4840902	22.95133035	857	115.6253304	23.07035955
72	115.8438604	22.8333799	465	115.4816628	22.9518037	858	115.6223931	23.06494128
73	115.8412598	22.83430402	466	115.4850599	22.95264128	859	115.6314491	23.06403464
74	115.8462868	22.83771607	467	115.4840902	22.95133035	860	115.6308237	23.05752263
75	115.9887286	22.83729646	468	115.4854654	22.95274126	861	115.6375273	23.05196838
76	116.0007991	22.83247518	469	115.4850599	22.95264128	862	115.6385787	23.04548447
77	115.991271	22.83505005	470	115.4854767	22.95320481	863	115.6353138	23.03700204
78	115.9779887	22.83144762	471	115.4854654	22.95274126	864	115.6356366	23.01718438
79	115.9839831	22.83913692	472	115.48849	22.95348693	865	115.6249109	23.00155477
80	115.9887286	22.83729646	473	115.4879761	22.95336025	866	115.628321	22.97608151
81	115.9853849	22.83707182	474	115.4883617	22.95387019	867	115.629962	22.98472931
82	115.9825966	22.83445957	475	115.48849	22.95348693	868	115.6366082	22.98146724
83	115.982685	22.83436273	476	115.9195608	22.95826681	869	115.6436565	22.98475398
84	115.9853849	22.83707182	477	115.9233385	22.95663728	870	115.6501811	22.97474154
85	115.9821743	22.83417313	478	115.9220742	22.9566476	871	115.6501683	22.9747371
86	115.9840379	22.83592929	479	115.9195608	22.95826681	872	115.6502083	22.97469982
87	115.9815828	22.83471267	480	115.8416994	22.95900862	873	115.6505827	22.97412511
88	115.9821743	22.83417313	481	115.8365609	22.95840145	874	115.6512169	22.97301367
89	115.7701691	22.83876464	482	115.8397282	22.96087419	875	115.6510451	22.97341546
90	115.7825959	22.82667618	483	115.8416994	22.95900862	876	115.6513048	22.97301696
91	115.7719315	22.83386832	484	115.8336059	22.96783802	877	115.6583104	22.97159221
92	115.7701691	22.83876464	485	115.8305212	22.96324214	878	115.6611279	22.96674205
93	115.8386107	22.82442155	486	115.8295884	22.96591348	879	115.6709595	22.97200588

序号	经度 (E°)	纬度 (N°)	序号	经度 (E°)	纬度 (N°)	序号	经度 (E°)	纬度 (N°)
94	115.8370435	22.82521636	487	115.8336059	22.96783802	880	115.6760458	22.9705705
95	115.8386321	22.82353798	488	115.8352692	22.96884678	881	115.6750171	22.96312358
96	115.8387626	22.82393132	489	115.8356103	22.96141647	882	115.686253	22.9565994
97	115.8396406	22.82109665	490	115.832302	22.9645047	883	115.6862718	22.95337088
98	115.8328767	22.81754008	491	115.8352692	22.96884678	884	115.7074983	22.95407382
99	115.8355192	22.81612875	492	115.8418061	22.96808293	885	115.7237883	22.95866298
100	115.8316527	22.80415788	493	115.8427306	22.96186342	886	115.7506911	22.97476916
101	115.8200244	22.80486287	494	115.8364339	22.9688848	887	115.7452773	22.99176305
102	115.810998	22.81695815	495	115.8418061	22.96808293	888	115.7221064	23.00614586
103	115.8140745	22.81436905	496	115.8341206	22.9705111	889	115.7222311	23.01263128
104	115.8182372	22.81969741	497	115.8339349	22.96937332	890	115.7283415	23.01464933
105	115.8132311	22.81816319	498	115.83252	22.97112169	891	115.7334766	23.00822048
106	115.8053927	22.82256161	499	115.8341206	22.9705111	892	115.7538547	23.00134104
107	115.8137236	22.82069847	500	115.5031108	22.97067744	893	115.7583438	22.99527305
108	115.8259132	22.83029403	501	115.5001526	22.96142623	894	115.7574907	22.9833381
109	115.8267897	22.82996058	502	115.4983241	22.96459304	895	115.7657194	22.98444027
110	115.8264494	22.82953967	503	115.5031108	22.97067744	896	115.7706977	22.9781906
111	115.8274747	22.82916314	504	115.6510451	22.97341546	897	115.7649241	22.94687856
112	115.8273385	22.82975183	505	115.6505827	22.97412511	898	115.756099	22.9372771
113	115.832102	22.82793946	506	115.6504903	22.97428707	899	115.7649162	22.93107915
114	115.8321446	22.83060442	507	115.6507737	22.97405018	900	115.7693104	22.94446028
115	115.8314121	22.82831383	508	115.6510451	22.97341546	901	115.7660806	22.94890143
116	115.8258202	22.83150134	509	115.6502083	22.97469982	902	115.7714531	22.94886108
117	115.8308326	22.83068603	510	115.6501811	22.97474154	903	115.7665739	22.95043662

序号	经度 (E°)	纬度 (N°)	序号	经度 (E°)	纬度 (N°)	序号	经度 (E°)	纬度 (N°)
118	115.8328575	22.83457066	511	115.6502452	22.97476382	904	115.7677303	22.95149261
119	115.8344155	22.83191817	512	115.6503166	22.97459877	905	115.767765	22.95148324
120	115.8399625	22.83726299	513	115.6502083	22.97469982	906	115.7677462	22.95150718
121	115.8375605	22.83748097	514	115.8346647	22.98034989	907	115.771249	22.95470592
122	115.8458386	22.8410321	515	115.8353269	22.9806984	908	115.7762557	22.95152731
123	115.8368134	22.83022356	516	115.8350104	22.98056811	909	115.7784196	22.96073588
124	115.8386107	22.82442155	517	115.8364191	22.98145728	910	115.7721658	22.96832915
125	115.8261132	22.82447284	518	115.8357676	22.97934555	911	115.7718416	22.98232692
126	115.8268657	22.82635345	519	115.8341186	22.97093924	912	115.775736	22.99285362
127	115.8232314	22.82508648	520	115.828626	22.97653779	913	115.7451323	23.02835249
128	115.8261132	22.82447284	521	115.8346647	22.98034989	914	115.738912	23.05564985
129	115.8236033	22.82629147	522	115.8306996	22.98172242	915	115.7439147	23.06185019
130	115.823699	22.82649081	523	115.8308995	22.9804863	916	115.7388762	23.06743592
131	115.8234946	22.82646763	524	115.8298146	22.98152581	917	115.7405732	23.08424397
132	115.8236033	22.82629147	525	115.8306996	22.98172242	918	115.7485194	23.09853515
133	115.8287519	22.82674835	526	115.8903429	23.00634226	919	115.746819	23.10734004
134	115.8287446	22.82645486	527	115.8902654	23.00641182	920	115.7510703	23.1120871
135	115.8290343	22.82674862	528	115.8903422	23.00643447	921	115.7562802	23.11011606
136	115.8287519	22.82674835	529	115.8903429	23.00634226	922	115.7599111	23.09947808
137	115.8306498	22.82690765	530	115.5218399	23.00671722	923	115.7558403	23.09090511
138	115.8308783	22.82638296	531	115.5280094	23.00245614	924	115.7606455	23.09205894
139	115.8311342	22.82721638	532	115.5454955	23.00288765	925	115.7610766	23.09582853
140	115.8306498	22.82690765	533	115.5528736	22.98722852	926	115.7648694	23.094496
141	115.8299228	22.82653784	534	115.548703	22.97595191	927	115.7809644	23.06781716

序号	经度 (E°)	纬度 (N°)	序号	经度 (E°)	纬度 (N°)	序号	经度 (E°)	纬度 (N°)
142	115.8302178	22.82675385	535	115.5501861	22.96339392	928	115.7784297	23.05914737
143	115.8295241	22.82642719	536	115.5423762	22.95884724	929	115.7685126	23.0589958
144	115.8299228	22.82653784	537	115.5321093	22.96051669	930	115.75597	23.06959088
145	115.8368737	22.82625269	538	115.5228843	22.9708406	931	115.7623044	23.08183849
146	115.8362999	22.82546473	539	115.5314345	22.98726139	932	115.7504407	23.08198212
147	115.8375244	22.8254179	540	115.5205777	22.9899324	933	115.7563721	23.06171256
148	115.8368737	22.82625269	541	115.5134023	22.99820904	934	115.754638	23.05702253
149	115.8286718	22.82592622	542	115.5218399	23.00671722	935	115.7499785	23.0555607
150	115.828271	22.82596581	543	115.6356526	23.0082641	936	115.7535641	23.04176913
151	115.8285418	22.82549251	544	115.63365	23.0057841	937	115.7569132	23.04389852
152	115.8286718	22.82592622	545	115.6332134	23.0076048	938	115.7539533	23.04126064
153	115.8409123	22.83538295	546	115.6356526	23.0082641	939	115.7548854	23.03240163
154	115.8406867	22.83556008	547	115.9271013	23.01500562	940	115.7639233	23.01902258
155	115.8406218	22.83517228	548	115.9213466	23.01132843	941	115.7809333	23.02762281
156	115.8409123	22.83538295	549	115.9241602	23.01708362	942	115.7841137	23.03272497
157	115.835973	22.82402407	550	115.9271013	23.01500562	943	115.7905913	23.03086525
158	115.8358349	22.82379787	551	115.5153719	23.00816586	944	115.7866347	23.01807527
159	115.8361397	22.82394833	552	115.5097537	23.00732898	945	115.7734332	23.01277642
160	115.835973	22.82402407	553	115.51155	23.02175565	946	115.7876894	22.99699879
161	115.8370087	22.8236434	554	115.5188672	23.02358794	947	115.7908934	22.98790841
162	115.8368436	22.82344663	555	115.5240049	23.02216124	948	115.7960828	22.98763045
163	115.8373219	22.82347144	556	115.5202445	23.01511379	949	115.7966863	22.96849736
164	115.8370087	22.8236434	557	115.5153719	23.00816586	950	115.7942376	22.96275854
165	115.8359497	22.82219198	558	115.9219728	23.02675967	951	115.7892692	22.96225861

序号	经度 (E°)	纬度 (N°)	序号	经度 (E°)	纬度 (N°)	序号	经度 (E°)	纬度 (N°)
166	115.8354139	22.8210631	559	115.92503	23.02706734	952	115.804068	22.94931541
167	115.8361603	22.82148116	560	115.9236003	23.02332815	953	115.812769	22.96815665
168	115.8359497	22.82219198	561	115.9219728	23.02675967	954	115.8090286	22.98026718
169	115.8382267	22.82131485	562	115.9219728	23.02675967	955	115.8107668	22.98759581
170	115.8385107	22.82099728	563	115.9219006	23.0267524	956	115.8264383	22.997886
171	115.8387492	22.82140241	564	115.9215303	23.02769249	957	115.8323425	22.99703847
172	115.8382267	22.82131485	565	115.9219728	23.02675967	958	115.8409048	23.00730428
173	115.8137997	22.81956921	566	115.8362289	23.03016057	959	115.8387947	23.03374258
174	115.8143479	22.81927581	567	115.8328451	23.03003541	960	115.8360372	23.03450068
175	115.8136156	22.82051956	568	115.8312525	23.03557161	961	115.8459753	23.03463357
176	115.8137997	22.81956921	569	115.8367858	23.0334909	962	115.8703674	23.04752961
177	115.8483693	22.84169487	570	115.8362289	23.03016057	963	115.8762523	23.04485361
178	115.8485369	22.84145321	571	115.8152523	23.04852718	964	115.8756029	23.04040714
179	115.8483419	22.84147257	572	115.8270066	23.04112541	965	115.8656808	23.03203116
180	115.8483693	22.84169487	573	115.8272678	23.03599152	966	115.848855	23.02562339
181	115.8481225	22.84214523	574	115.8182064	23.03894214	967	115.8514616	23.02003442
182	115.8473127	22.83763844	575	115.8098089	23.04745915	968	115.8502321	22.99751425
183	115.8453193	22.83897329	576	115.8037372	23.03979768	969	115.8231157	22.98102158
184	115.8481225	22.84214523	577	115.8000846	23.04250693	970	115.8277543	22.97758118
185	116.0733464	22.85219605	578	115.8009817	23.0510709	971	115.8350104	22.98056811
186	116.0744107	22.84909595	579	115.8033508	23.05293608	972	115.7855057	22.94707359
187	116.0679391	22.84945606	580	115.8035061	23.04847157	973	115.7847546	22.94573977
188	116.068074	22.85244968	581	115.8077463	23.04821226	974	115.7857774	22.94632492
189	116.0733464	22.85219605	582	115.8044254	23.05242671	975	115.7855057	22.94707359

序号	经度 (E°)	纬度 (N°)	序号	经度 (E°)	纬度 (N°)	序号	经度 (E°)	纬度 (N°)
190	115.7062844	22.85935806	583	115.8087105	23.05518728	976	115.7859022	22.94353268
191	115.705652	22.85911759	584	115.8152523	23.04852718	977	115.7867704	22.94304822
192	115.7058292	22.85987293	585	115.5428634	23.06096078	978	115.7865062	22.94346492
193	115.7062844	22.85935806	586	115.5428054	23.06111912	979	115.7859022	22.94353268
194	115.7082964	22.86049177	587	115.5432059	23.06105937	980	115.7756645	22.93162385
195	115.7078422	22.85973802	588	115.5428634	23.06096078	981	115.7804628	22.93060189
196	115.7068204	22.85992764	589	115.5428054	23.06111912	982	115.7860222	22.93590153
197	115.7082964	22.86049177	590	115.5427246	23.06113117	983	115.8003219	22.93158081
198	115.7090704	22.86068474	591	115.5424044	23.06082864	984	115.8001821	22.93434707
199	115.7074756	22.86052893	592	115.5428634	23.06096078	985	115.7951286	22.93414233
200	115.7090643	22.86099205	593	115.5442791	23.05709909	986	115.7831291	22.94279773
201	115.7090704	22.86068474	594	115.5411682	23.05946418	987	115.7785168	22.94055263
202	116.0684232	22.86599716	595	115.5421046	23.0630304	988	115.7756645	22.93162385
203	116.0690232	22.86607784	596	115.5428054	23.06111912	989	115.8021628	22.93933271
204	116.0720844	22.8615523	597	115.5358921	23.06187352	990	115.8023063	22.93868998
205	116.063124	22.86486052	598	115.5283283	23.06174397	991	115.8033326	22.93957179
206	116.0684232	22.86599716	599	115.533847	23.06621207	992	115.8021628	22.93933271
207	116.0286169	22.86615905	600	115.5358921	23.06187352	993	115.5894879	22.94012281
208	116.0192776	22.86197923	601	115.5498209	23.06407705	994	115.5799216	22.94146307
209	116.0155027	22.86811689	602	115.5466116	23.0633263	995	115.5770427	22.91661412
210	116.020926	22.86888392	603	115.5471893	23.05376104	996	115.5659067	22.89992856
211	116.0286169	22.86615905	604	115.5438298	23.06607276	997	115.5691092	22.89970438
212	116.0856705	22.8541972	605	115.5476276	23.06847463	998	115.5724287	22.90512614
213	116.0814113	22.85108011	606	115.5459422	23.06603429	999	115.5775463	22.9025528

序号	经度 (E°)	纬度 (N°)	序号	经度 (E°)	纬度 (N°)	序号	经度 (E°)	纬度 (N°)
214	116.0835909	22.85494554	607	115.5498209	23.06407705	1000	115.5841577	22.91783901
215	116.0794258	22.86167597	608	115.5460949	23.06186631	1001	115.594431	22.92201095
216	116.0892133	22.86978657	609	115.5463749	23.05943765	1002	115.5894879	22.94012281
217	116.0936083	22.86901235	610	115.5461619	23.06356728	1003	115.7163765	22.90381268
218	116.0937918	22.86585769	611	115.5460949	23.06186631	1004	115.7053745	22.89433633
219	116.0913365	22.86202132	612	115.6929969	23.07013292	1005	115.6950406	22.89376271
220	116.0862297	22.86173016	613	115.6961996	23.06680737	1006	115.6909861	22.88649127
221	116.0856705	22.8541972	614	115.6926948	23.06687187	1007	115.6844303	22.89109912
222	115.7008004	22.86908159	615	115.6929969	23.07013292	1008	115.6783715	22.88519016
223	115.706715	22.8599472	616	115.9439795	23.0644158	1009	115.6921197	22.88595828
224	115.7000019	22.86141051	617	115.929533	23.06168066	1010	115.6981192	22.88981766
225	115.7008004	22.86908159	618	115.922803	23.06374532	1011	115.7170269	22.88575106
226	116.1079684	22.8760596	619	115.9232846	23.0711243	1012	115.7192121	22.89419387
227	116.1081252	22.87611993	620	115.9298719	23.0724718	1013	115.7163765	22.90381268
228	116.108088	22.87602818	621	115.9439795	23.0644158	1014	115.5678568	22.91973193
229	116.1079684	22.8760596	622	115.8977384	23.07439353	1015	115.5712363	22.9469239
230	115.695698	22.87492305	623	115.9006207	23.07144819	1016	115.5686497	22.94607408
231	115.6960826	22.87467182	624	115.8980234	23.06917086	1017	115.5665578	22.95213581
232	115.6955665	22.87493625	625	115.9008235	23.05201573	1018	115.5655393	22.94301997
233	115.695698	22.87492305	626	115.9095462	23.04128308	1019	115.5569273	22.93814891
234	116.1063469	22.87975659	627	115.9165706	23.0402841	1020	115.560174	22.93493527
235	116.1063115	22.87971882	628	115.9215303	23.02769249	1021	115.5478601	22.93312325
236	116.1062573	22.87982381	629	115.9165977	23.03809069	1022	115.5468536	22.90094139
237	116.1063469	22.87975659	630	115.9095927	23.04016312	1023	115.558009	22.90531054

序号	经度 (E°)	纬度 (N°)	序号	经度 (E°)	纬度 (N°)	序号	经度 (E°)	纬度 (N°)
238	116.1062339	22.87982402	631	115.9003324	23.05077666	1024	115.5638072	22.91331054
239	116.1061207	22.87977471	632	115.8991343	23.06103812	1025	115.5678568	22.91973193
240	116.1060675	22.87988472	633	115.8939099	23.059139	1026	115.5586518	22.9350769
241	116.1062339	22.87982402	634	115.89521	23.04953524	1027	115.5583556	22.93513967
242	116.1081252	22.87611993	635	115.8858016	23.04582328	1028	115.5585557	22.9349118
243	116.1082178	22.87634868	636	115.880976	23.04692259	1029	115.5586518	22.9350769
244	116.1078877	22.8760808	637	115.8776067	23.05441789	1030	115.5521354	22.93504192
245	116.1079684	22.8760596	638	115.8687149	23.05717117	1031	115.5554461	22.93672426
246	116.0991548	22.87266784	639	115.8622802	23.05428023	1032	115.551248	22.93557884
247	116.0939104	22.8795963	640	115.8544788	23.06018419	1033	115.5521354	22.93504192
248	116.1035319	22.87675287	641	115.8568212	23.0723205	1034	115.5567154	22.93558036
249	116.1063115	22.87971882	642	115.868245	23.07797332	1035	115.5559624	22.93512771
250	116.1063791	22.8795876	643	115.8851153	23.07601134	1036	115.5572432	22.93554396
251	116.1064988	22.87964252	644	115.8988605	23.06194688	1037	115.5567154	22.93558036
252	116.1063469	22.87975659	645	115.8969499	23.06931556	1038	115.7484602	22.95147105
253	116.1073352	22.88081124	646	115.8994894	23.07180258	1039	115.7430349	22.94529054
254	116.1087805	22.87756515	647	115.8959175	23.07146934	1040	115.7493053	22.94393261
255	116.1193042	22.87927672	648	115.8977384	23.07439353	1041	115.755791	22.95036829
256	116.1289363	22.87668787	649	115.8977384	23.07439353	1042	115.7618895	22.9727143
257	116.1259667	22.87278555	650	115.8972693	23.07487286	1043	115.7602396	22.97703148
258	116.1232446	22.87680208	651	115.9002621	23.07844588	1044	115.758469	22.96854199
259	116.1203893	22.87487948	652	115.8977384	23.07439353	1045	115.7467723	22.96032265
260	116.1129653	22.87798229	653	115.9195394	23.09226247	1046	115.7484602	22.95147105
261	116.1081252	22.87611993	654	115.9190298	23.09047157	1047	115.6284318	23.07126531

序号	经度 (E°)	纬度 (N°)	序号	经度 (E°)	纬度 (N°)	序号	经度 (E°)	纬度 (N°)
262	115.7589885	22.86899535	655	115.9165084	23.0924238	1048	115.6285182	23.07124295
263	115.7591407	22.8687182	656	115.9195394	23.09226247	1049	115.6285035	23.07142967
264	115.7594467	22.86882297	657	115.6000924	23.10551353	1050	115.6284318	23.07126531
265	115.7640024	22.86710869	658	115.5992703	23.10150924	1051	115.5417423	22.88683719
266	115.7625542	22.8635326	659	115.595744	23.10462606	1052	115.5376575	22.86940794
267	115.7713143	22.85568353	660	115.6000924	23.10551353	1053	115.540209	22.86266348
268	115.767043	22.86466744	661	115.8350104	22.98056811	1054	115.554258	22.84951021
269	115.772574	22.86347858	662	115.8346647	22.98034989	1055	115.5673873	22.85162016
270	115.7758406	22.85833509	663	115.8258817	22.97572729	1056	115.5799922	22.87325237
271	115.7743578	22.86271352	664	115.8327818	22.97201628	1057	115.575019	22.87419918
272	115.7672383	22.870029	665	115.829699	22.96955543	1058	115.5660851	22.89723911
273	115.7704147	22.87059402	666	115.8260658	22.97430973	1059	115.5417423	22.88683719
274	115.7703982	22.87528022	667	115.8107368	22.94058693	1060	115.488233	22.95136799
275	115.7658347	22.87534326	668	115.822975	22.93845074	1061	115.4869765	22.95226399
276	115.7659358	22.87104507	669	115.8262805	22.9320894	1062	115.4870808	22.95143306
277	115.7594467	22.86882297	670	115.8317801	22.93375215	1063	115.488233	22.95136799
278	115.7589885	22.86899535	671	115.8321209	22.94034342	1064	115.779315	22.91714008
279	115.754563	22.8770533	672	115.8396752	22.9476586	1065	115.779355	22.91705873
280	115.759188	22.88664624	673	115.8590505	22.95108729	1066	115.7793529	22.91713523
281	115.7641409	22.88621274	674	115.8674081	22.9658236	1067	115.779315	22.91714008
282	115.7642073	22.88093939	675	115.8774438	22.97274533	1068	115.5935769	23.12107112
283	115.7721617	22.88271542	676	115.8743848	22.99415335	1069	115.5915036	23.11726808
284	115.7787379	22.8749172	677	115.8784117	23.00367166	1070	115.58605	23.11794401
285	115.7912892	22.87203165	678	115.8744717	23.01115017	1071	115.5911843	23.12177777

序号	经度 (E°)	纬度 (N°)	序号	经度 (E°)	纬度 (N°)	序号	经度 (E°)	纬度 (N°)
286	115.7877661	22.8653201	679	115.8751597	23.0248149	1072	115.5935769	23.12107112
287	115.7929818	22.85323209	680	115.8932087	23.03727495	1073	115.669998	23.12516971
288	115.7894024	22.85015923	681	115.900141	23.0361213	1074	115.6685755	23.11363308
289	115.7908858	22.84491021	682	115.8964647	23.02515925	1075	115.6613333	23.11393132
290	115.7989226	22.84079318	683	115.885666	23.02158211	1076	115.6595196	23.110753
291	115.790329	22.82767262	684	115.8851621	23.01099096	1077	115.6645417	23.10680661
292	115.7830881	22.82835178	685	115.8902654	23.00641182	1078	115.6687672	23.11069482
293	115.7744086	22.83538171	686	115.8900059	23.00633527	1079	115.6730665	23.09785884
294	115.7698853	22.8494996	687	115.8903436	23.00625659	1080	115.6677847	23.09363443
295	115.754772	22.85873175	688	115.8903429	23.00634226	1081	115.6577955	23.09558128
296	115.7499982	22.87369677	689	115.8905848	23.00612525	1082	115.6562813	23.08275651
297	115.7437301	22.87739125	690	115.8883917	23.00226957	1083	115.6675425	23.08286589
298	115.7446514	22.88321858	691	115.8929348	23.00254126	1084	115.6723441	23.09029249
299	115.7521628	22.88063012	692	115.8887277	23.00152205	1085	115.6819804	23.09166152
300	115.7561023	22.87008129	693	115.8857716	22.9917771	1086	115.68519	23.08364755
301	115.7589885	22.86899535	694	115.8909802	22.98285881	1087	115.6846956	23.08006159
302	115.771324	22.8556556	695	115.8877777	22.96922421	1088	115.6793561	23.07831879
303	115.7715953	22.85539554	696	115.8750202	22.9589381	1089	115.6807657	23.06765524
304	115.7718941	22.85543668	697	115.8667053	22.94359041	1090	115.6705328	23.06795586
305	115.771324	22.8556556	698	115.8449555	22.94004831	1091	115.6719492	23.07331451
306	115.7715077	22.85252496	699	115.8415175	22.93697775	1092	115.6692783	23.0737164
307	115.7764731	22.8472411	700	115.840728	22.92794363	1093	115.6636401	23.05906307
308	115.7725286	22.85421975	701	115.827066	22.92006694	1094	115.6581428	23.0625907
309	115.7715077	22.85252496	702	115.8210278	22.92105924	1095	115.6610765	23.06593506

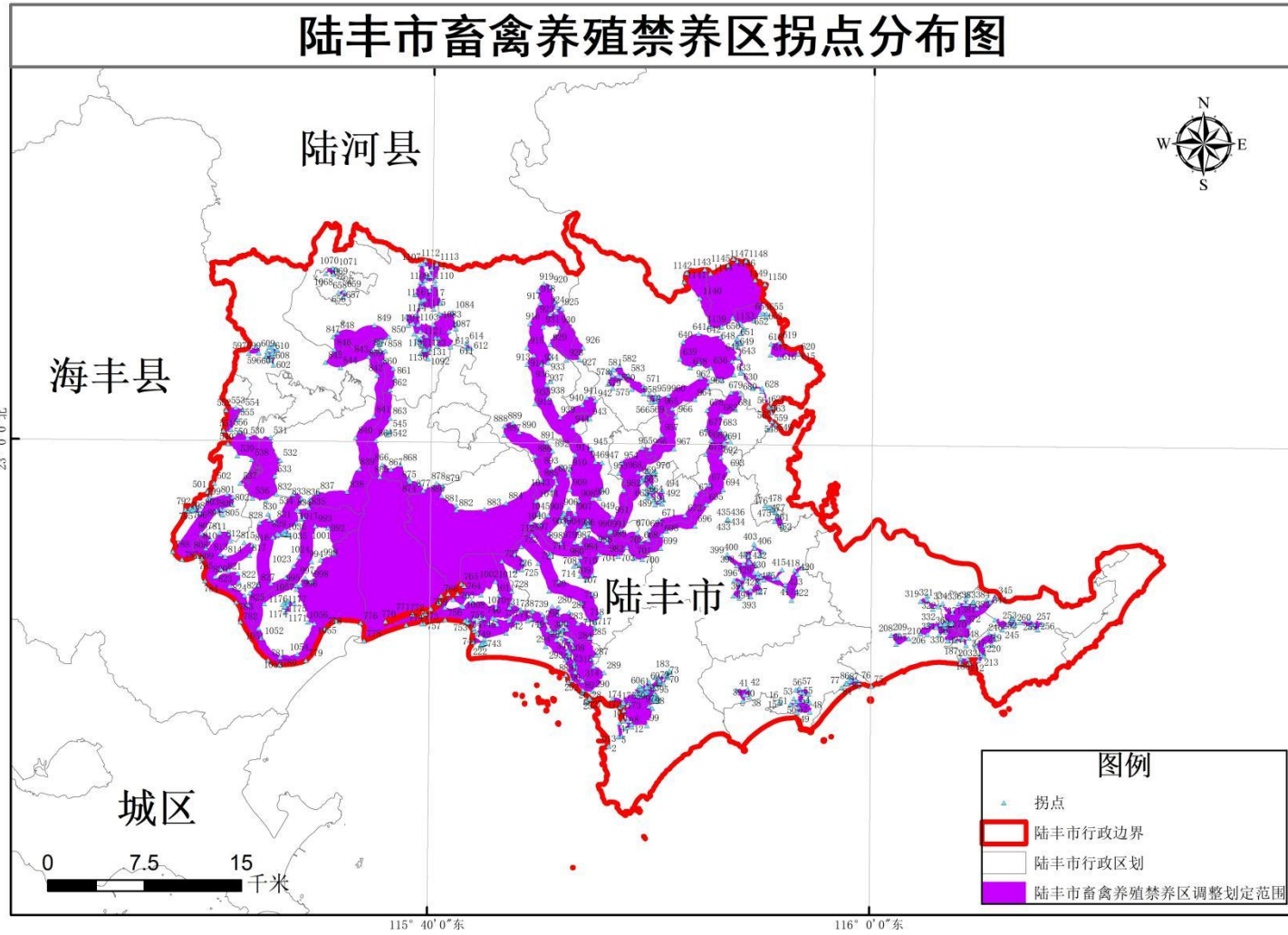
序号	经度 (E°)	纬度 (N°)	序号	经度 (E°)	纬度 (N°)	序号	经度 (E°)	纬度 (N°)
310	115.7766886	22.84593343	703	115.8153732	22.92843431	1096	115.6554977	23.07069475
311	115.7769776	22.84557194	704	115.8089584	22.92207355	1097	115.6556871	23.07378814
312	115.7766962	22.84652279	705	115.7940335	22.92335431	1098	115.6626889	23.07502039
313	115.7766886	22.84593343	706	115.7895704	22.9087236	1099	115.6578611	23.07787737
314	115.7771488	22.84089835	707	115.7850734	22.90563873	1100	115.6531499	23.07636825
315	115.7827144	22.83497479	708	115.7803836	22.90814705	1101	115.6524051	23.08338442
316	115.7774523	22.84494524	709	115.7796418	22.91557268	1102	115.6486292	23.08232596
317	115.7771488	22.84089835	710	115.7754517	22.91503987	1103	115.6473395	23.08845252
318	116.0507401	22.88866701	711	115.7803161	22.92139863	1104	115.6548888	23.08980116
319	116.0466653	22.88679319	712	115.7572272	22.92390346	1105	115.6580357	23.0987501
320	116.0374746	22.89223621	713	115.7434932	22.93619529	1106	115.6537318	23.10356958
321	116.0426797	22.89607309	714	115.7571319	22.92147861	1107	115.6575642	23.11240986
322	116.0424418	22.89336645	715	115.7642148	22.90449007	1108	115.657446	23.12498827
323	116.0507401	22.88866701	716	115.7892937	22.89582813	1109	115.6626315	23.1165757
324	116.0690232	22.86607784	717	115.7947812	22.88122542	1110	115.6655874	23.11679037
325	116.0689949	22.86611977	718	115.7913697	22.87614618	1111	115.6661803	23.12145524
326	116.0684232	22.86599716	719	115.7859131	22.87786247	1112	115.6601512	23.1251269
327	116.0580255	22.86459879	720	115.7812338	22.88948848	1113	115.661248	23.12773315
328	116.0568596	22.87057378	721	115.7569395	22.89743325	1114	115.669998	23.12516971
329	116.051822	22.86889107	722	115.7486358	22.91685709	1115	115.6595023	23.09987143
330	116.0494273	22.87421707	723	115.7355926	22.92833256	1116	115.6601545	23.09971932
331	116.0428694	22.86911647	724	115.7307486	22.92260126	1117	115.6608862	23.10040868
332	116.0374773	22.86955366	725	115.737513	22.91757627	1118	115.6595023	23.09987143
333	116.0438895	22.8762573	726	115.7360627	22.91208624	1119	115.6584456	23.07318729

序号	经度 (E°)	纬度 (N°)	序号	经度 (E°)	纬度 (N°)	序号	经度 (E°)	纬度 (N°)
334	116.0572762	22.8781125	727	115.731122	22.91153026	1120	115.6581487	23.07292077
335	116.0543328	22.89080648	728	115.7211216	22.91807511	1121	115.658393	23.07312448
336	116.0618704	22.88438607	729	115.7286414	22.89690958	1122	115.6584456	23.07318729
337	116.0663065	22.89059168	730	115.7270889	22.88565184	1123	115.6583829	23.06879129
338	116.070786	22.89037122	731	115.728678	22.88786087	1124	115.6590196	23.06782045
339	116.0724064	22.89707332	732	115.7355757	22.88435535	1125	115.6595126	23.06842301
340	116.0718933	22.89413836	733	115.7268358	22.87795156	1126	115.6583829	23.06879129
341	116.0725695	22.89045126	734	115.7144687	22.87838395	1127	115.6646559	23.06601754
342	116.0775526	22.89226944	735	115.7117146	22.87452904	1128	115.6646589	23.06601483
343	116.0803112	22.88748502	736	115.7177939	22.87378018	1129	115.6646612	23.06602074
344	116.0872261	22.89374753	737	115.7166899	22.87748545	1130	115.6646559	23.06601754
345	116.0898661	22.89205146	738	115.7268499	22.87651835	1131	115.6610306	23.06521709
346	116.0941463	22.89495975	739	115.7360568	22.88349378	1132	115.6611974	23.06472677
347	116.0735927	22.87493207	740	115.7438548	22.88301123	1133	115.6619006	23.06494737
348	116.0741255	22.86676375	741	115.740745	22.87651527	1134	115.6610306	23.06521709
349	116.0690232	22.86607784	742	115.732427	22.87562027	1135	115.9002621	23.07844588
350	116.0558012	22.87446695	743	115.7245919	22.86763758	1136	115.9022571	23.08164924
351	116.0562542	22.87471224	744	115.7084028	22.863616	1137	115.899442	23.08568993
352	116.0556703	22.87455571	745	115.7034583	22.86715323	1138	115.8940773	23.08945323
353	116.0558012	22.87446695	746	115.7042768	22.87575346	1139	115.8854031	23.08279445
354	116.0556405	22.87620878	747	115.7080474	22.87833387	1140	115.8764244	23.08323477
355	116.056662	22.87679891	748	115.7048214	22.87899057	1141	115.8692215	23.10276765
356	116.0529074	22.87611935	749	115.7002918	22.87743826	1142	115.8573036	23.11409386
357	116.0556405	22.87620878	750	115.7003573	22.87087688	1143	115.8590095	23.1205434

序号	经度 (E°)	纬度 (N°)	序号	经度 (E°)	纬度 (N°)	序号	经度 (E°)	纬度 (N°)
358	116.0598925	22.87685715	751	115.6956304	22.87696704	1144	115.8727379	23.12300261
359	116.0599615	22.87641716	752	115.696316	22.87486099	1145	115.8770605	23.12015249
360	116.0605508	22.87648029	753	115.695698	22.87492305	1146	115.8903966	23.12579482
361	116.0603315	22.87637895	754	115.6933015	22.87648824	1147	115.8942394	23.13064123
362	116.0608909	22.87625438	755	115.6934597	22.87601558	1148	115.8972643	23.12916793
363	116.0610474	22.8767098	756	115.6955665	22.87493625	1149	115.9037552	23.1290897
364	116.0606919	22.87654552	757	115.6785807	22.87664078	1150	115.9108097	23.11558028
365	116.0598925	22.87685715	758	115.662769	22.87369619	1151	115.9182439	23.11303618
366	116.0614214	22.87722192	759	115.6636977	22.88094321	1152	115.9145833	23.09198913
367	116.0612994	22.8775203	760	115.6678734	22.88429889	1153	115.9101623	23.08743636
368	116.0610601	22.87731639	761	115.6737667	22.88810476	1154	115.9000172	23.0855087
369	116.0614214	22.87722192	762	115.6741242	22.88932164	1155	115.902898	23.0815928
370	116.0701962	22.88095927	763	115.6808506	22.89472583	1156	115.9002621	23.07844588
371	116.0693394	22.88156706	764	115.6879	22.89488517	1157	115.7672383	22.870029
372	116.0685276	22.88059345	765	115.6928466	22.90043719	1158	115.7641217	22.86947453
373	116.0701962	22.88095927	766	115.6906035	22.90194314	1159	115.7671955	22.87007306
374	116.0770935	22.88999585	767	115.6753408	22.89346243	1160	115.7672383	22.870029
375	116.0775581	22.89076957	768	115.6741242	22.88932164	1161	116.0607928	22.87650621
376	116.077116	22.89052858	769	115.6678734	22.88429889	1162	116.0605508	22.87648029
377	116.0770935	22.88999585	770	115.6675325	22.8840787	1163	116.0606919	22.87654552
378	116.0772782	22.89126149	771	115.6335169	22.87512583	1164	116.0607928	22.87650621
379	116.0767239	22.89172467	772	115.6538205	22.88028539	1165	115.55738	22.8879322
380	116.0769111	22.89113957	773	115.6609511	22.87974278	1166	115.557436	22.88772573
381	116.0772782	22.89126149	774	115.6608051	22.8737265	1167	115.5570722	22.88785599

序号	经度 (E°)	纬度 (N°)	序号	经度 (E°)	纬度 (N°)	序号	经度 (E°)	纬度 (N°)
382	116.077243	22.89188226	775	115.6491884	22.87279236	1168	115.55738	22.8879322
383	116.0770821	22.89159928	776	115.6175723	22.86136315	1169	115.5597387	22.88890048
384	116.0775239	22.89173305	777	115.6149228	22.87392945	1170	115.5597166	22.88642526
385	116.077243	22.89188226	778	115.5959108	22.87539881	1171	115.5646135	22.88708264
386	115.9028118	22.89958094	779	115.5879428	22.86987192	1172	115.5579315	22.88121454
387	115.9030815	22.90025734	780	115.5736726	22.84740162	1173	115.5558879	22.88661718
388	115.9091834	22.89916804	781	115.5540361	22.84407248	1174	115.5597387	22.88890048
389	115.9148405	22.90524778	782	115.5453174	22.84729256	1175	115.5573709	22.8849418
390	115.9061723	22.90800776	783	115.5240927	22.87402816	1176	115.5573673	22.88450322
391	115.9030815	22.90025734	784	115.5207035	22.88757081	1177	115.5577493	22.88502067
392	115.9015399	22.90053251	785	115.4970504	22.90233656	1178	115.5573709	22.8849418
393	115.9028118	22.89958094	786	115.4944286	22.91789927			

附件 4 陆丰市畜禽养殖禁养区主要拐点分布图



附件 5 《陆丰市畜禽养殖禁养区调整方案》

陆丰市人民政府办公室文件

陆府办〔2020〕2号

陆丰市人民政府办公室关于印发陆丰市畜禽 养殖禁养区调整方案的通知

各镇（场、区）人民政府，市府直有关单位：

汕尾市生态环境局陆丰分局制订的《陆丰市畜禽养殖禁养区调整方案》业经市政府同意，现印发给你们，请认真组织实施，实施过程中遇到的问题，请迳向汕尾市生态环境局陆丰分局反映。

陆丰市人民政府办公室

2020年2月27日

陆丰市畜禽养殖禁养区调整方案

为规范畜禽养殖业发展，促进畜禽养殖优化布局，有效防治畜禽养殖污染，保护生态环境，保障人民群众的身体健康，根据《中华人民共和国环境保护法》《中华人民共和国水污染防治法》《中华人民共和国畜牧法》《畜禽规模养殖污染防治条例》《畜禽养殖污染防治管理办法》《畜禽养殖禁养区划定技术指南》等文件精神，按照生态环境部、农业农村部《关于进一步规范畜禽养殖禁养区划定和管理促进生猪生产发展的通知》（环办土壤〔2019〕55号）有关要求，结合我市实际情况，现对陆丰市畜禽养殖功能区划分方案予以调整。

一、指导思想

坚持以习近平新时代中国特色社会主义思想为指导，以国家和地方环境保护法律、法规、规划等为依据；以富民强市，实现陆丰市经济可持续发展，构建和谐社会为目标，以畜禽养殖业可持续发展和改善农村生态环境质量为切入点，结合我市生态环境建设要求，调整优化全市畜禽养殖业的生产布局，开展畜禽养殖污染综合防治，改善生态环境质量，保障人民群众身体健康，实现畜禽养殖废弃物减量化、无害化、资源化和生态化，促进畜牧业生产与生态环境全面协调发展。

二、划分原则

- （一）依法依规划定原则。
- （二）依法保护生态环境的原则。

- (三) 维护群众合法权益, 改善生态环境质量的原则。
- (四) 生态环境保护与农业经济结构调整相一致的原则。
- (五) 生态环境保护与畜禽养殖业持续健康协调发展的原则。
- (六) 与我市自然资源以及环境承载能力相适应的原则。

三、划分依据

(一) 《中华人民共和国环境保护法》(2015年1月1日起施行);

(二) 《中华人民共和国水污染防治法》(2018年1月1日起施行);

(三) 《中华人民共和国畜牧法》(2015年修正);

(四) 《中华人民共和国动物防疫法》(2015年修正);

(五) 《畜禽规模养殖污染防治条例》(国务院令 第643号);

(六) 《中华人民共和国自然保护区条例》(2017年修正);

(七) 《广东省环境保护条例》(2018年修订);

(八) 《广东省饮用水源水质保护条例》(2010年修正);

(九) 《畜禽养殖禁养区划定技术指南》;

(十) 《关于进一步规范畜禽养殖禁养区划定和管理促进生猪生产发展的通知》

(十一) 其他有关法律法规和技术规范。

四、相关术语

(一) 畜禽养殖禁养区。指依法划定的禁止建设养殖场或禁止建设有污染物排放的养殖场的区域。

(二) 畜禽包括猪、牛、羊、鸡、鸭、鹅等主要畜禽。

(三) 畜禽养殖场(小区)是指: 生猪 ≥ 500 头(出栏)、奶牛 ≥ 100 头(存栏)、肉牛 ≥ 100 头(出栏)、蛋鸡 ≥ 10000 羽(存栏)、肉鸡 ≥ 50000 羽(出栏)。

六、畜禽养殖禁养区划定的基本范围

(一) 饮用水源保护区。包括龙潭干渠-巷口-尖山水库饮用水源一、二级保护区(陆丰境内), 龙潭水库饮用水源一、二级保护区, 螺河(陆丰市段)饮用水源一、二级保护区, 陂沟河饮用水源一、二级保护区, 簕投围乡镇级饮用水源保护区, 新响水库饮用水源一级保护区, 高塘长桥溪水源地饮用水源一级保护区, 大肚山渠水源地饮用水源一级保护区, 八万(博美段)饮用水源一、二级保护区, 螺河(大安段)饮用水源保护区。

(二) 居民区、文化教育科学研究区等人口集中区域。包括东海镇、河西镇、城东镇、大安镇、西南镇、潭西镇、上英镇、金厢镇、博美镇、桥冲镇、内湖镇、八万镇、陂洋镇、南塘镇、碣石镇、湖东镇、甲子镇、甲东镇、甲西镇、河东镇、铜锣湖农场、大安农场居民区、星都经济开发区、文化教育科学研究区等人口集中区。

(三) 自然保护区。包括三溪水候鸟自然保护区、陆丰陂洋土沉香自然保护区、陆丰碣石湾湿地自然保护区的核心区和缓冲区。

(四) 风景名胜区。碣石玄武山-金厢滩省级风景名胜区核心

景区。

七、管理要求

(一) 禁养区禁止新建规范化畜禽养殖场(小区)(生猪出栏500头及以上),其中饮用水源二级保护区、风景名胜区的非核心区内禁止建设有污染物排放的养殖场(畜禽粪便、养殖废水、沼渣、沼液等经过无害化处理用作肥料还田,符合法律法规要求以及国家和地方相关标准不造成环境污染的。不属于排放污染物)。

(二) 禁养区现有规范化畜禽养殖场(小区)由所在镇(街道)依法责令限期搬迁或关闭,逾期未关闭的予以强制取缔。

八、保障措施

(一) 加强领导,落实责任。畜禽养殖禁养区划分方案是保护和改善农业农村生态环境,保证畜牧业持续健康发展的依据。市政府将根据划分要求,把任务指标作为目标责任制,对各镇(场、区)和部门进行考核。各镇(场、区)和有关部门依照本方案,结合各自职能,尽快制订关停、搬迁和整治畜禽养殖场(小区)的清单和方案,做到统一规划,逐个落实措施,使我市畜禽养殖业尽快步入良性循环发展的轨道。

(二) 完善法规,严格执法。生态环境、农业农村、自然资源、水务、住房和城乡建设、城市管理、林业、工业和信息化、公安、市场监督管理、供电、供水等相关部门要加大执法力度,对严重污染环境、违规建设的养殖场(小区)依法严厉查处。各镇(场、区)按照网格化管理要求落实属地管理责任,畜禽养殖主管部门

强化管理责任。

(三)广泛宣传，公众监督。各镇（场、区）及有关部门要充分利用广播、电视、报刊、网络等新闻媒体向全社会广泛开展多层次、多形式的宣传，特别是要大力加强面向农村的宣传，及时报道对环境造成严重影响的畜禽养殖污染事件和治污典型以及生态养殖、标准化养殖的优势，形成强大的舆论和监督声势，鼓励举报违法行为和对畜禽养殖场（小区）的生态化、标准化建设。

九、附则

自本通知印发之日起实施，原陆丰市人民政府办公室《关于批转〈陆丰市畜禽养殖区划分方案〉的通知》（陆府办函〔2018〕45号）同时废止。

公开方式：主动公开

抄送：市委各部委办，市委办公室，市人大常委会办公室，市政协办公室，
市纪委监委，市法院，市检察院，市武装部，各人民团体，驻陆有关单位。

陆丰市人民政府办公室

2020年2月27日印发
