

用地现状

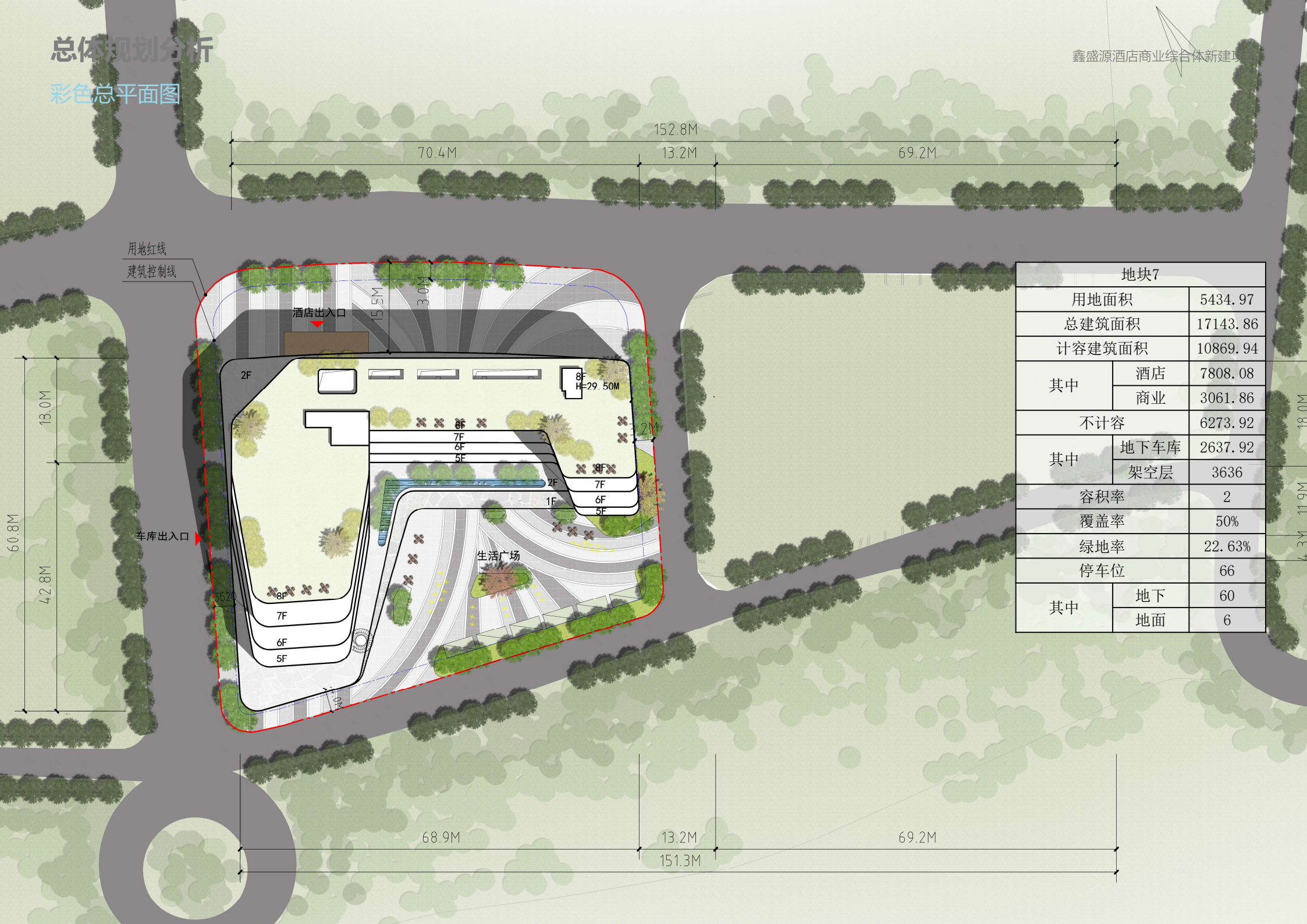


项目位于汕尾市陆丰市十二岗村，临近金福公路，交通便利；项目背山面海，村庄环绕，地理环境幽美。

总体规划分析

彩色总平面图

鑫盛源酒店商业综合体新建项目



地块7		
用地面积	5434.97	
总建筑面积	17143.86	
计容建筑面积	10869.94	
其中	酒店	7808.08
	商业	3061.86
不计容	6273.92	
其中	地下车库	2637.92
	架空层	3636
容积率	2	
覆盖率	50%	
绿地率	22.63%	
停车位	66	
其中	地下	60
	地面	6

整体鸟瞰效果图

鑫盛源酒店商业综合体新建项目

