

## 用地现状

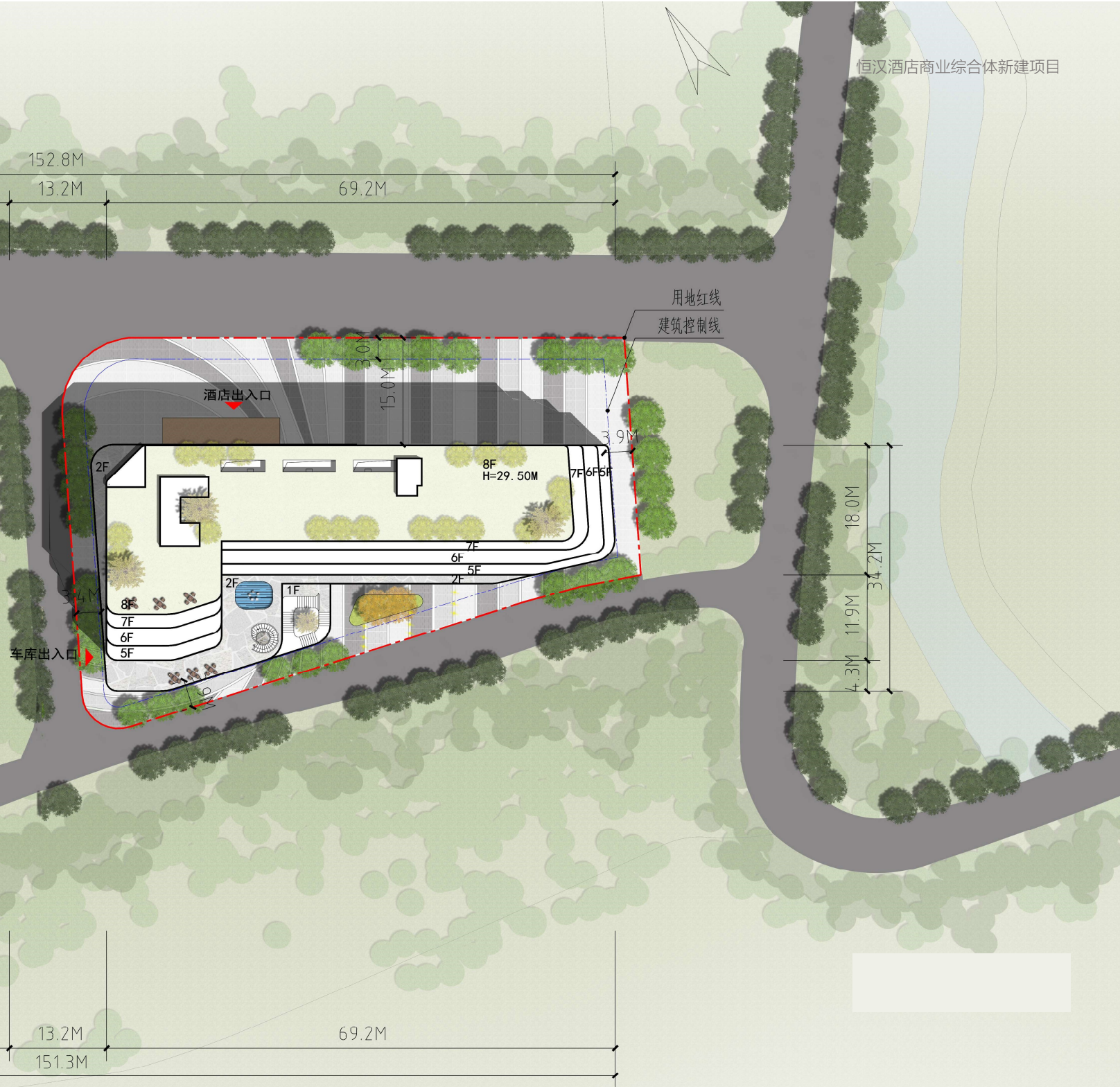


# 总体规划分析

## 彩色总平面图

恒汉酒店商业综合体新建项目

地块8		
用地面积		3369.44
总建筑面积		11137.53
计容建筑面积		6738.88
其中	酒店	5364
	商业	1374.88
不计容		4398.65
其中	地下车库	2209.65
	架空层	2189
容积率		2
覆盖率		50.00%
绿化率		21.04%
停车位		46
其中	地下	46
	地面	0



# 整体鸟瞰效果图

