

### 附件 1 预留规模落实区域的土地利用结构变化表

单位：公顷

地块编号	调整情况	农用地					建设 用地	其他 土地	合计
		小计	耕地	园地	林地	其他 农用地			
LS01	调整前	0.4806	0	0	0.4111	0.0695	0.3698	4.9820	5.8324
LS02		0.6025	0	0	0.6025	0	0	0	0.6025
LS03		0.0403	0	0	0.0403	0	0	0	0.0403
LS01	调整后	0	0	0	0	0	5.8324	0	5.8324
LS02		0	0	0	0	0	0.6025	0	0.6025
LS03		0	0	0	0	0	0.0403	0	0.0403
变化情况		-1.1234	0	0	-1.0539	-0.0695	+6.1054	-4.9820	0

注：“+”表示面积增加，“-”表示面积减少。

附件 2 预留规模落实前后主要土地调控指标变化情况表

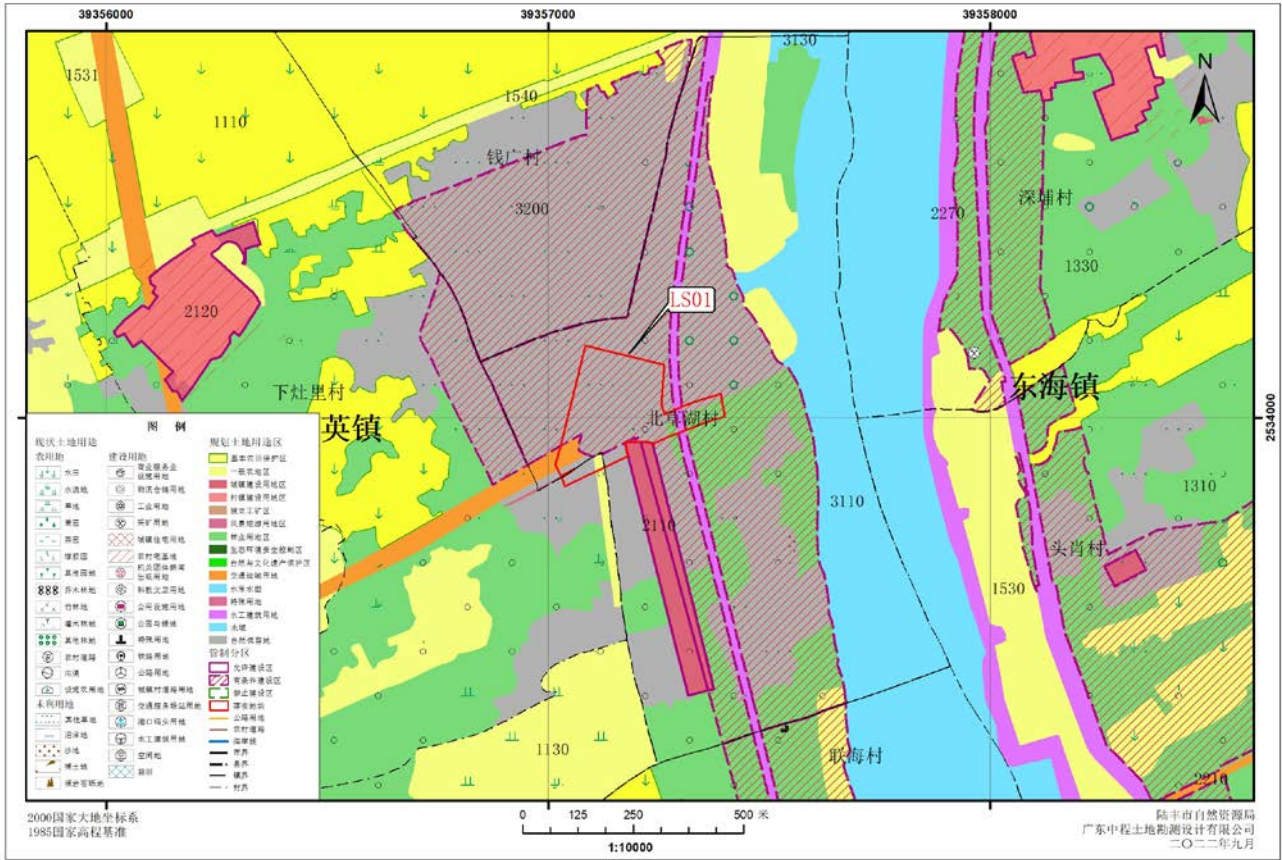
单位：公顷

行政区域	指标名称	2020 年落实前	2020 年落实后	变化情况
陆丰市	耕地保有量	42372	42372	0
	基本农田保护面积	37259	37259	0
	建设用地总规模	20003	20003	0
	城乡建设用地规模	13819	13819	0
	城镇工矿用地规模	6495	6495	0
	交通、水利及其他建设用地规模	6184	6184	0
潭西镇	耕地保有量	2200	2200	0
	基本农田保护面积	1982.1	1982.1	0
	建设用地总规模	910	910	0
	城乡建设用地规模	593	593	0
	城镇工矿用地规模	110.3	110.3	0
	交通、水利及其他建设用地规模	317	317	0
上英镇	耕地保有量	1533.3	1533.3	0
	基本农田保护面积	1360.3	1360.3	0
	建设用地总规模	352	352	0
	城乡建设用地规模	227	227	0
	城镇工矿用地规模	24.7	24.7	0
	交通、水利及其他建设用地规模	125	125	0

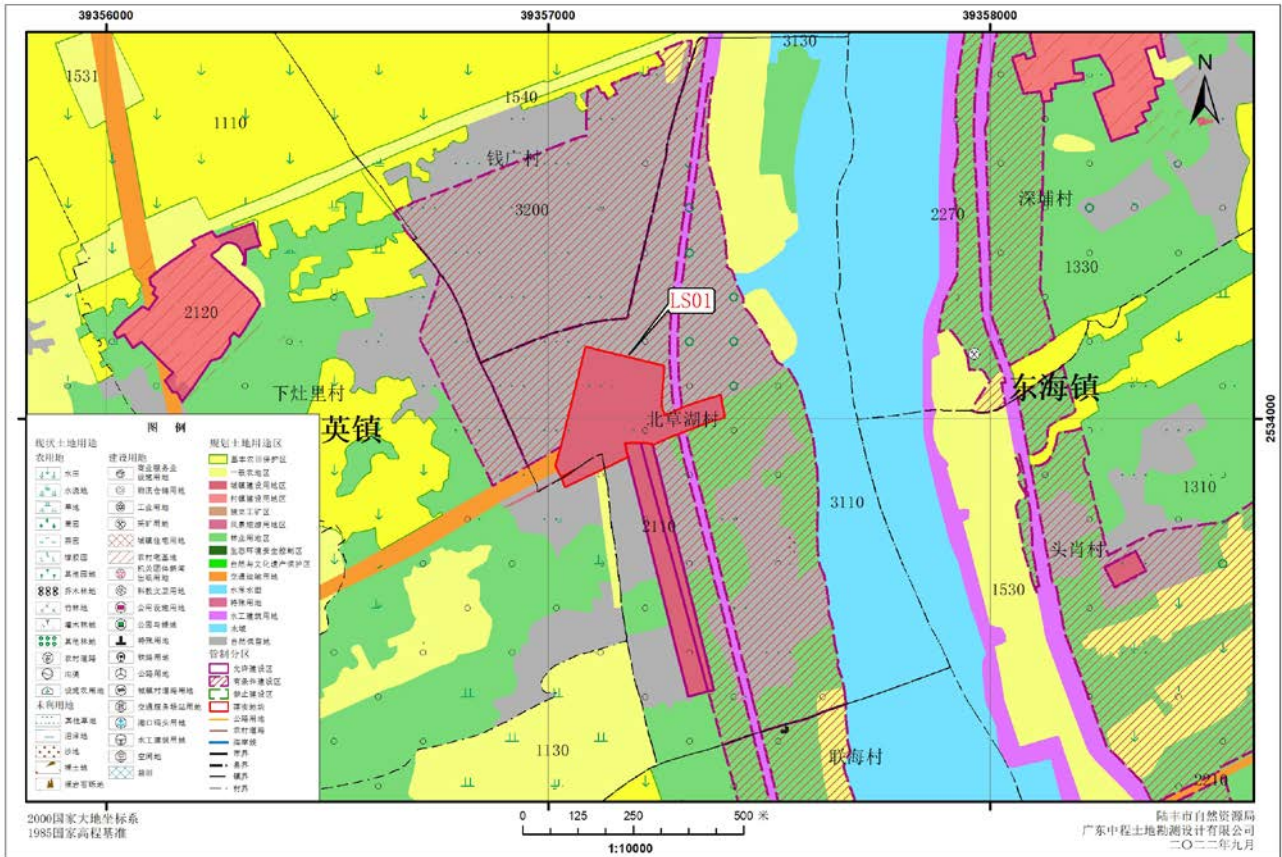
注：“+”表示面积增加，“-”表示面积减少。

# 附件3 预留规模落实前后土地利用规划图

## 陆丰市上英镇落实地块土地利用规划图（落实前）LS01

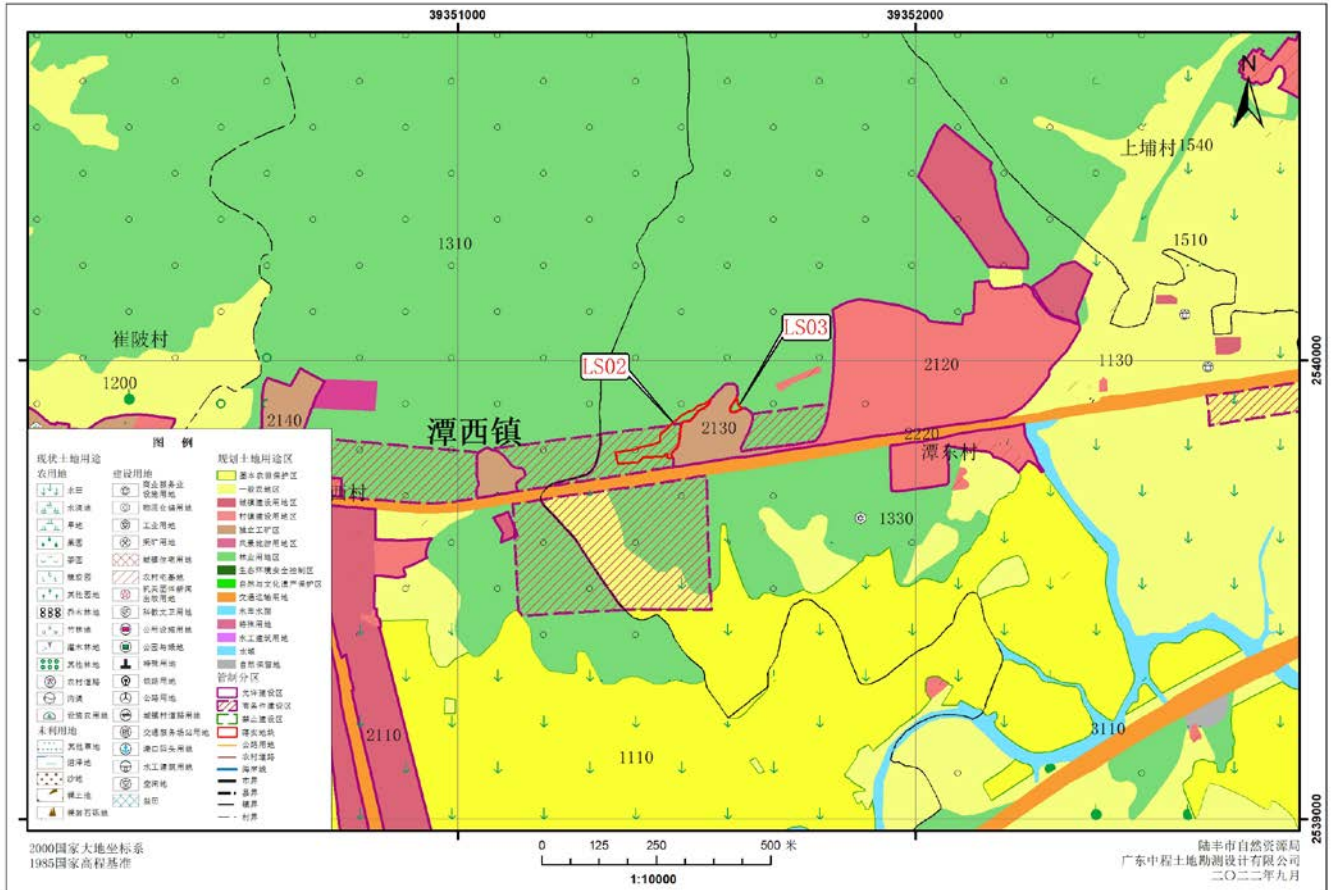


## 陆丰市上英镇落实地块土地利用规划图（落实后）LS01





陆丰市潭西镇落实地块土地利用规划图（落实前）LS02-LS03



陆丰市潭西镇落实地块土地利用规划图（落实后）LS02-LS03

